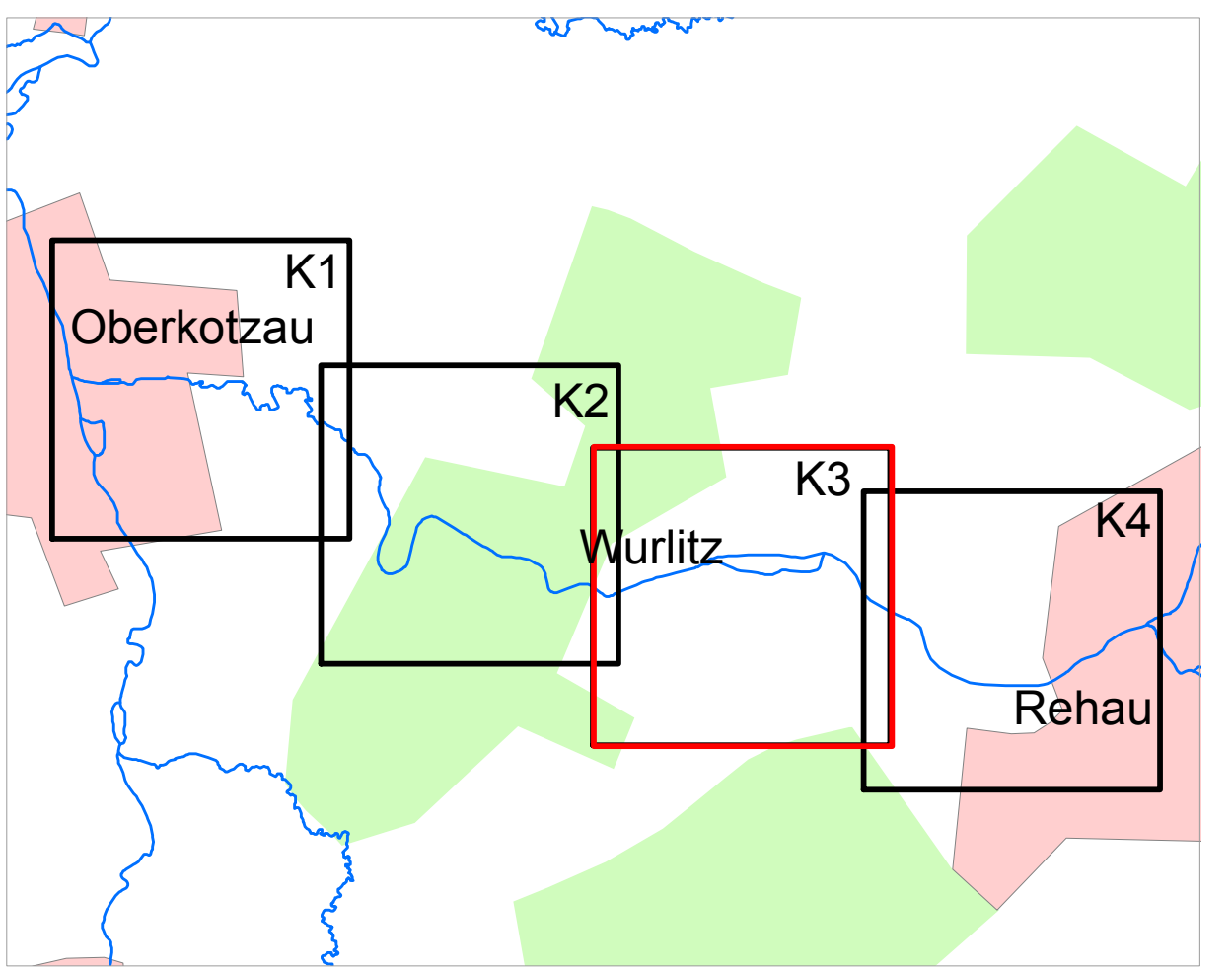


- ### Legende
- Gewässer
 - festgesetztes Überschwemmungsgebiet
 - ermitteltes Überschwemmungsgebiet
 - Grenze ermitteltes Überschwemmungsgebiet
 - Gemeinde
 - Landkreis
 - Flusskilometerstein
 - 174,4 Wasserspiegel des ermittelten Überschwemmungsgebiets in m ü. NN
 - Flurstück
 - Bauteile
 - Hauptgebäude
 - Nebengebäude
 - betroffenes Gebäude



Quellen: Geobasisdaten: © Bayerische Vermessungsverwaltung Geofachdaten: Wasserwirtschaftsamt Hof		
Vorhaben: Gew II, Schwesnitz Fluss-km 0,000 bis Fluss-km 10,200 Festsetzung des Überschwemmungsgebiets		Anlage: <div style="text-align: center; font-weight: bold; font-size: 1.2em;">2</div>
Vorhabensträger: Wasserwirtschaftsamt Hof Landkreis: Hof Gemeinde: Rehau		Plan-Nr.: <div style="text-align: center; font-weight: bold; font-size: 1.2em;">K3</div>
Maßstab: 1 : 2.500	Detaillkarte	Ausgabe vom/ August 2018 Ersatz für Ursprung
Entwurfverfasser: Wasserwirtschaftsamt Hof		entw. 08/18 Stocker gez. 08/18 Sachsenweger gppr.
Datum:		Unterschrift