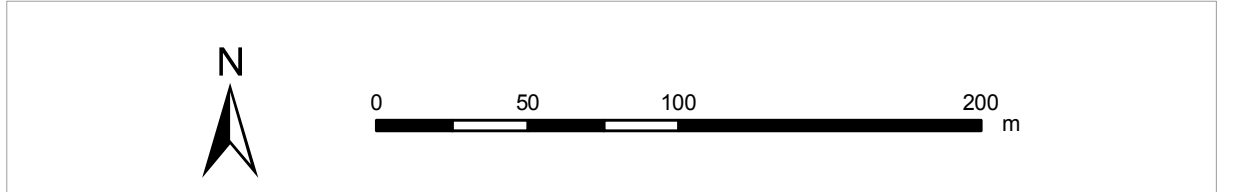
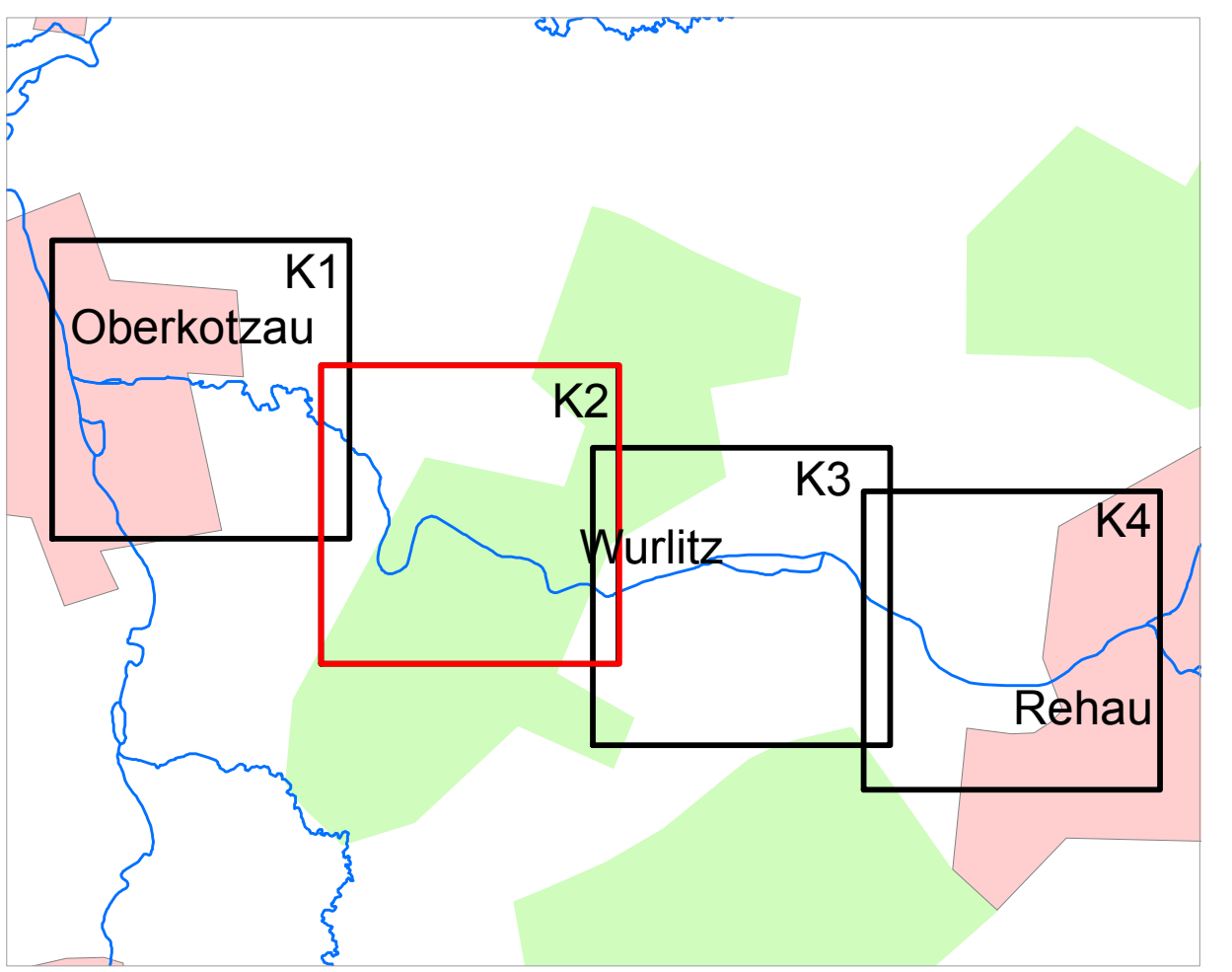


- ### Legende
- Gewässer
 - festgesetztes Überschwemmungsgebiet
 - ermitteltes Überschwemmungsgebiet
 - Grenze ermitteltes Überschwemmungsgebiet
 - Gemeinde
 - Landkreis
 - Flusskilometerstein
 - 174,4 Wasserspiegel des ermittelten Überschwemmungsgebiets in m ü. NN
 - Flurstück
 - Bauteile
 - Hauptgebäude
 - Nebengebäude
 - betroffenes Gebäude

Lkr. Hof

Rehau

Oberkotzau



Quellen:
 Geobasisdaten: © Bayerische Vermessungsverwaltung
 Geofachdaten: Wasserwirtschaftsamt Hof

Vorhaben: Gew II, Schwesnitz Fluss-km 0,000 bis Fluss-km 10,200 Festsetzung des Überschwemmungsgebiets		Anlage: 2
Vorhabensträger: Wasserwirtschaftsamt Hof Landkreis: Hof Gemeinde: Oberkotzau/Rehau		Plan-Nr.: K2
Maßstab: 1 : 2.500	Detailkarte	Ausgabe vom: August 2018 Ersatz für: Ursprung
Entwurfsverfasser: Wasserwirtschaftsamt Hof		entw. 08/18 Stocker gez. 08/18 Sachsenweger gpr.
Datum: _____		Unterschrift: _____