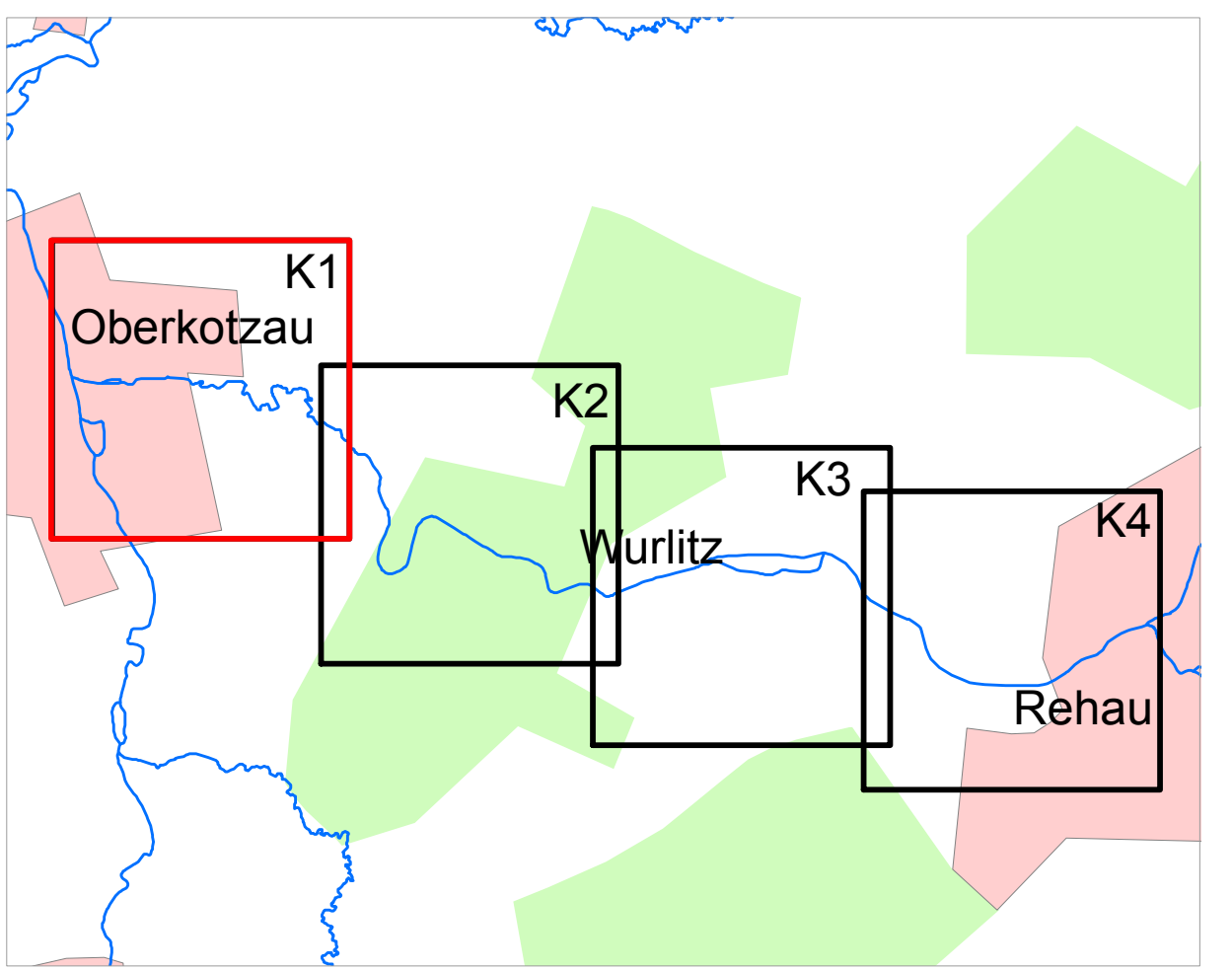


- Legende**
- Gewässer
 - festgesetztes Überschwemmungsgebiet
 - ermitteltes Überschwemmungsgebiet
 - Grenze ermitteltes Überschwemmungsgebiet
 - Gemeinde
 - Landkreis
 - Flusskilometerstein
 - Flurstück
 - Bauteile
 - Hauptgebäude
 - Nebengebäude
 - betroffenes Gebäude
- 174,4 Wasserspiegel des ermittelten Überschwemmungsgebiets in m ü. NN



N

0 50 100 200 m

Quellen:
 Geobasisdaten: © Bayerische Vermessungsverwaltung
 Geofachdaten: Wasserwirtschaftsamt Hof

Vorhaben: **Gew II, Schwesnitz**
 Fluss-km 0,000 bis Fluss-km 10,200
 Festsetzung des Überschwemmungsgebietes

Vorhabensträger: Wasserwirtschaftsamt Hof
 Landkreis: Hof
 Gemeinde: Oberkotzau

Maßstab: 1 : 2.500
 Detailkarte

Entwurfverfasser: Wasserwirtschaftsamt Hof

Datum: _____

Anlage: **2**

Plan-Nr.: **K1**

Ausgabe vom: August 2018
 Ersatz für: _____
 Ursprung: _____

entw. 08/18 Stocker
 gez. 08/18 Sachsenweger
 gpr. _____

Unterschrift _____