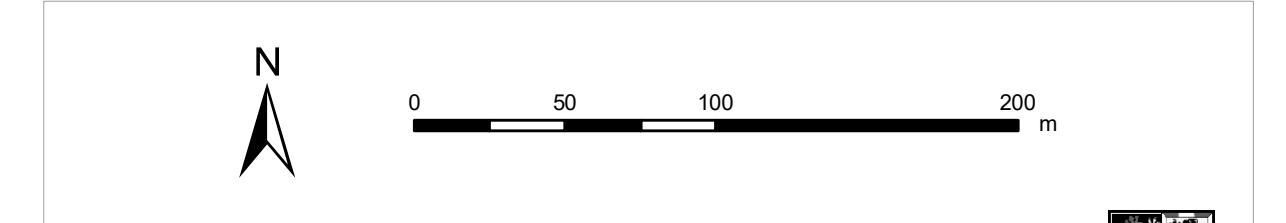
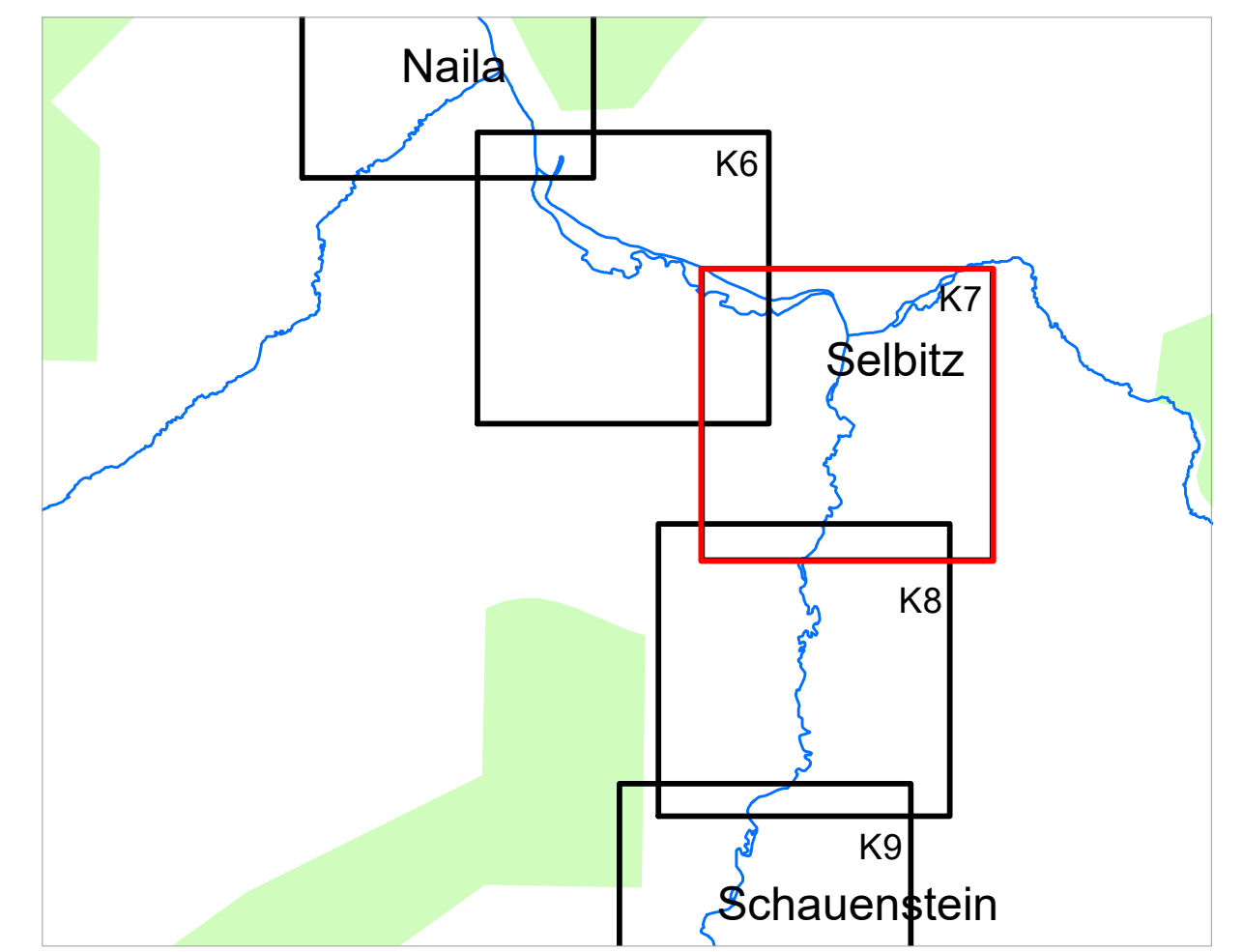


- ### Legende
- Gewässer
 - festgesetztes Überschwemmungsgebiet
 - Gemeinde
 - Landkreis
 - Flusskilometerstein
 - 174,4 Wasserspiegel des festgesetzten Überschwemmungsgebiets in m ü. NN
 - Flurstück
 - Gebäude
 - betroffenes Gebäude

Lkr. Hof

Selbitz



Quellen:
 Geobasisdaten: © Bayerische Vermessungsverwaltung
 Geofachdaten: Wasserwirtschaftsamt Hof

Vorhaben: Gew II, Selbitz Fluss-km 0,000 bis Fluss-km 27,600 Festsetzung des Überschwemmungsgebietes	Anlage: 2
Vorhabenträger: Landratsamt Hof	Plan-Nr.: K7
Landkreis: Hof	
Gemeinde: Selbitz	
Maßstab: 1 : 2.500	Detailkarte
Entwurfsverfasser: Wasserwirtschaftsamt Hof	Ausgabe vom: Juli 2019
	Ersatz für: Ursprung
	Datum, Name
Datum	entw.: 07/19 Stocker
	gez.: 07/19 Sachsenweger
	gepr.:
	Unterschrift