

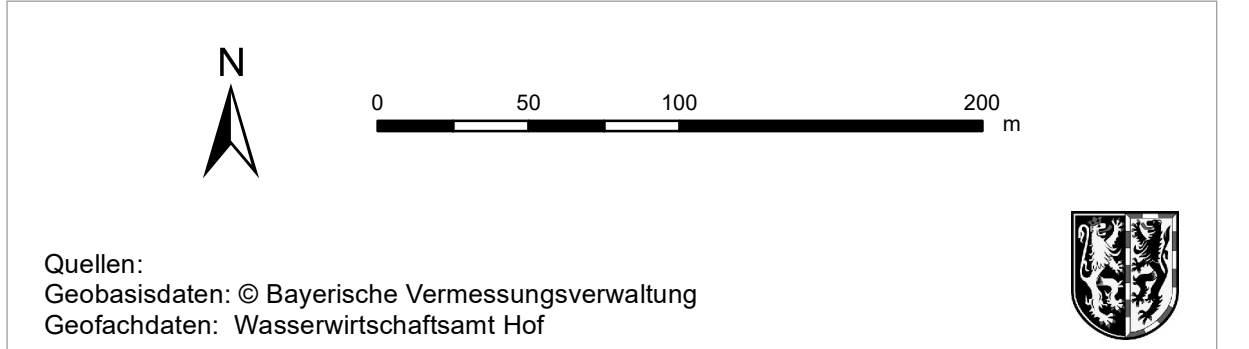
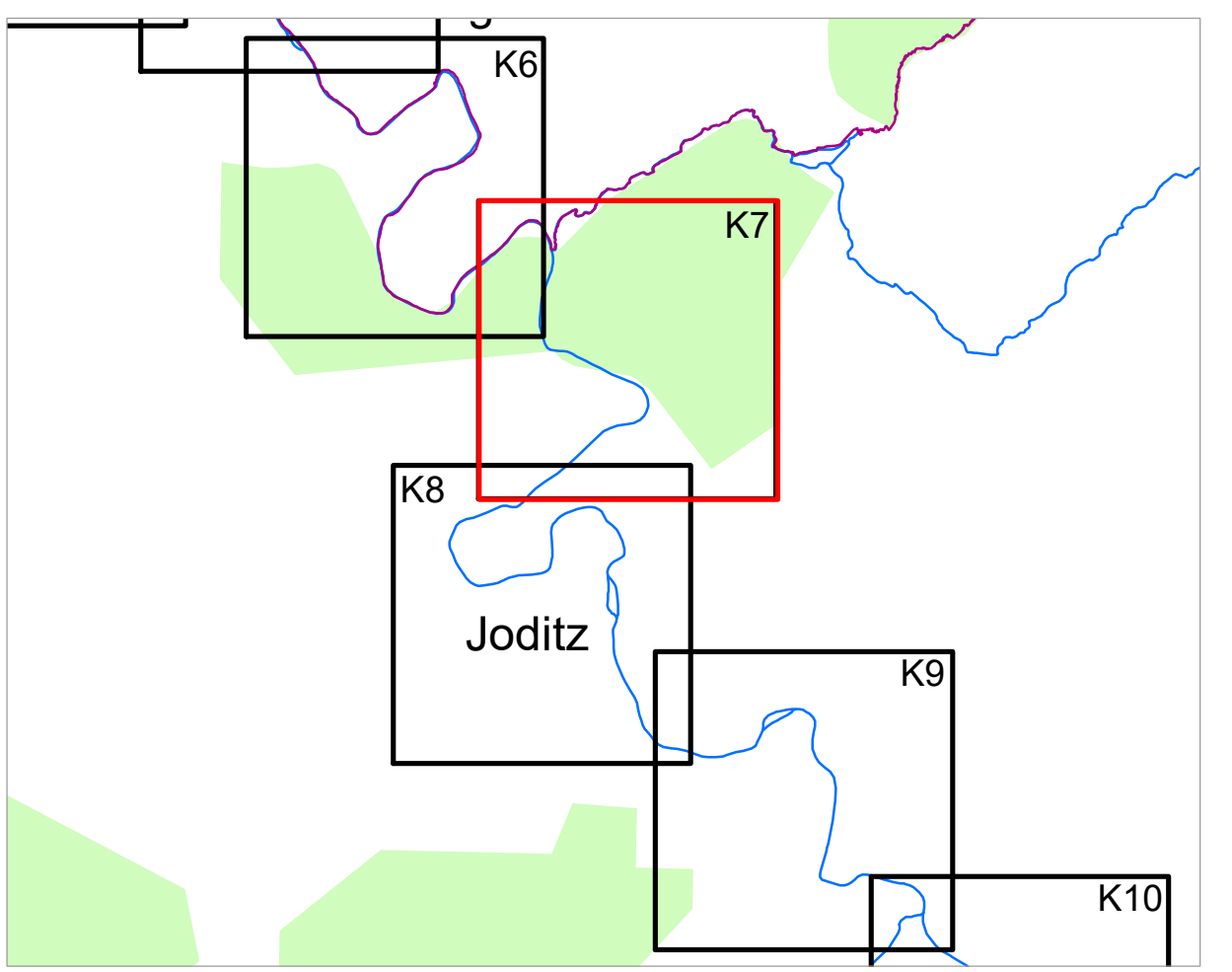
- Legende**
- Gewässer
 - festgesetztes Überschwemmungsgebiet
 - ermitteltes Überschwemmungsgebiet nachrichtlich
 - Gemeinde
 - Landkreis
 - Landesgrenze
 - Flusskilometerstein
 - 174,4 Wasserspiegel des festgesetzten Überschwemmungsgebiets in m ü. NN
 - Flurstück
 - Gebäude
 - betroffenes Gebäude

Anlage

zur Verordnung des Landratsamtes Hof vom für die Festsetzung des Überschwemmungsgebietes der „Sächsischen Saale“ (Gew. I) Fluss-km 0,000 bis 28,800 im Landkreis Hof.

Hof, den Landratsamt Hof

Dr. Oliver Bär
Landrat



Quellen:
Geobasisdaten: © Bayerische Vermessungsverwaltung
Geofachdaten: Wasserwirtschaftsamt Hof

Vorhaben: Gew. I, Sächsische Saale Teil 1 Fluss-km 0,000 bis Fluss-km 28,800 Festsetzung des Überschwemmungsgebietes		Anlage: 2
Vorhabenträger: Landratsamt Hof		Plan-Nr.: K7
Landkreis: Hof		
Gemeinde: Köditz/Töpen		
Makstab: 1 : 2.500	Detaillkarte	Ausgabe vom: Oktober 2019
Entwurfverfasser: Wasserwirtschaftsamt Hof		Ersatz für: Ursprung
Datum: _____		Unterschrift: _____
		entw. 10/19 Stocker
		gez. 10/19 Sachseweger
		gepr. _____