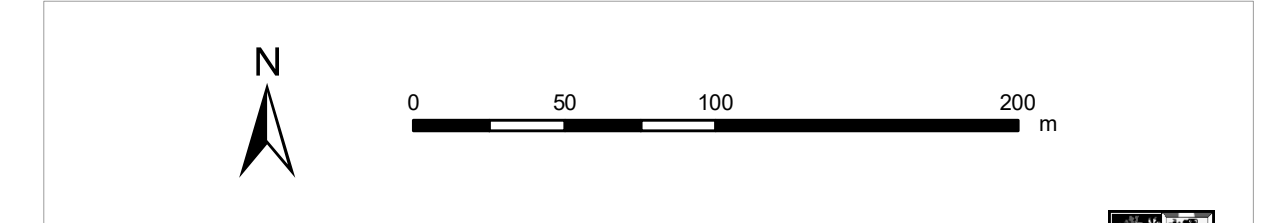
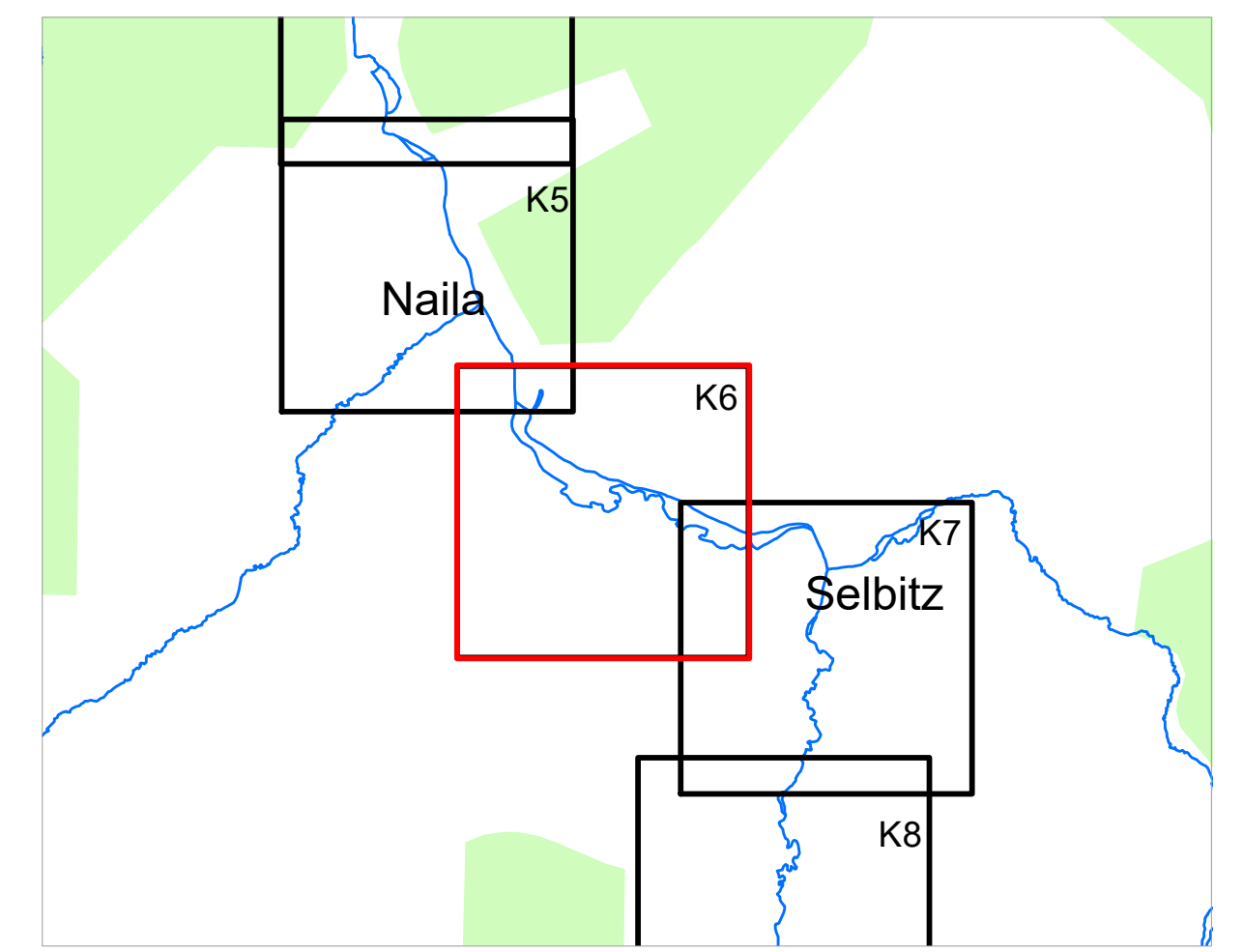


- Legende**
- Gewässer
  - festgesetztes Überschwemmungsgebiet
  - Gemeinde
  - Landkreis
  - Flusskilometerstein
  - 174,4 Wasserspiegel des festgesetzten Überschwemmungsgebiets in m ü. NN
  - Flurstück
  - Gebäude
  - betroffenes Gebäude



Quellen:  
 Geobasisdaten: © Bayerische Vermessungsverwaltung  
 Geofachdaten: Wasserwirtschaftsamt Hof

<b>Vorhaben:</b> Gew II, Selbitz Fluss-km 0,000 bis Fluss-km 27,600 Festsetzung des Überschwemmungsgebietes	<b>Anlage:</b> 2
<b>Vorhabensträger:</b> Landratsamt Hof	<b>Plan-Nr.:</b> K6
<b>Landkreis:</b> Hof	
<b>Gemeinde:</b> Naila/Selbitz	
<b>Maßstab:</b> 1 : 2.500	<b>Detailkarte</b>
<b>Entwurfverfasser:</b> Wasserwirtschaftsamt Hof	<b>Ausgabe vom:</b> Juli 2019
	<b>Ersatz für</b> Ursprung
	<b>Datum, Name</b>
<b>Datum</b>	<b>entw.:</b> 07/19 Stocker
	<b>gez.:</b> 07/19 Sachsenweger
	<b>gepr.:</b>
	<b>Unterschrift</b>