

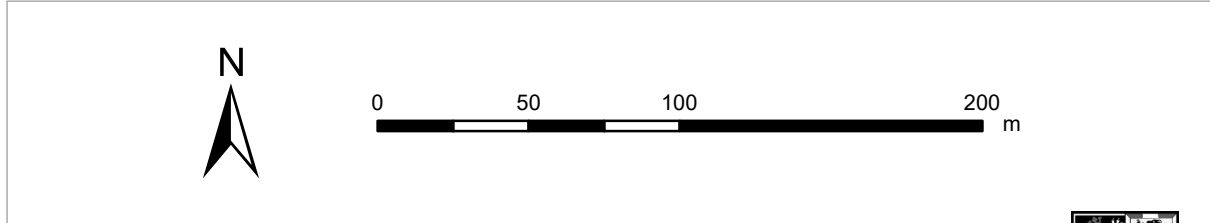
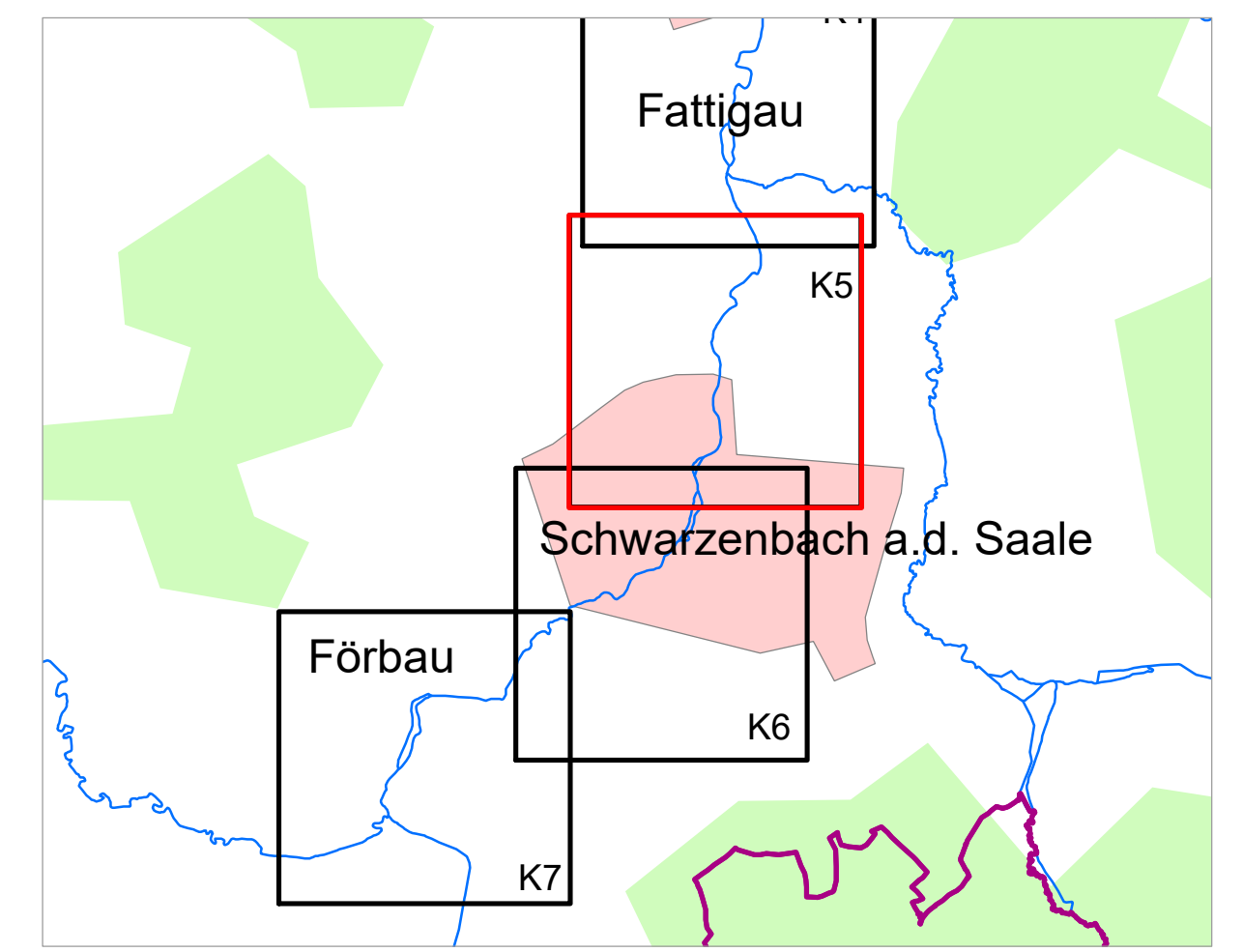
- ### Legende
- Gewässer
 - festgesetztes Überschwemmungsgebiet
 - Gemeinde
 - Landkreis
 - Flusskilometerstein
 - 174,4 Wasserspiegel des festgesetzten Überschwemmungsgebiets in m ü. NN
 - Flurstück
 - Gebäude
 - betroffenes Gebäude

Anlage

zur Verordnung des Landratsamtes Hof vom für die Festsetzung des Überschwemmungsgebietes der „Sächsischen Saale“ (Gew. I) Fluss-km 42,000 bis 53,300 im Landkreis Hof.

Hof, den Landratsamt Hof

Dr. Oliver Bär
Landrat



Quellen:
Geobasisdaten: © Bayerische Vermessungsverwaltung
Geofachdaten: Wasserwirtschaftsamt Hof

Vorhaben: Gew I, Sächsische Saale Fluss-km 42,000 bis Fluss-km 53,300 Festsetzung des Überschwemmungsgebietes	Anlage: 2
Vorbereitender: Landratsamt Hof	Plan-Nr.: K5
Landkreis: Hof	Ausgabe vom: November 2019
Gemeinde: Oberkotzau/Schwarzenbach a.d.Saale	Ersatz für: Ursprung
Maßstab: 1 : 2.500	Detailkarte:
Entwurfsverfasser: Wasserwirtschaftsamt Hof	entw.: 11/19 Stocker
Datum:	gez.: 11/19 Sachsenweger
	gepr.: