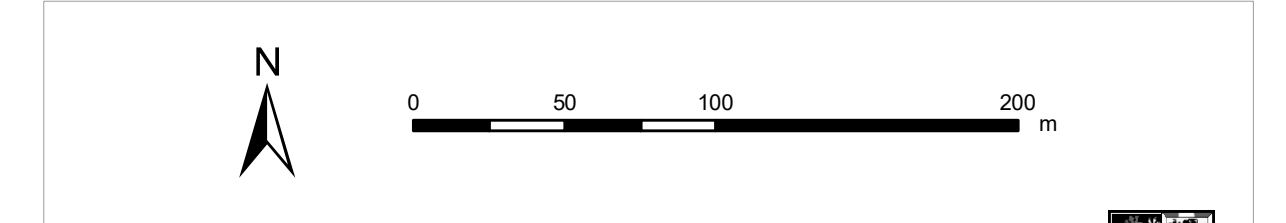
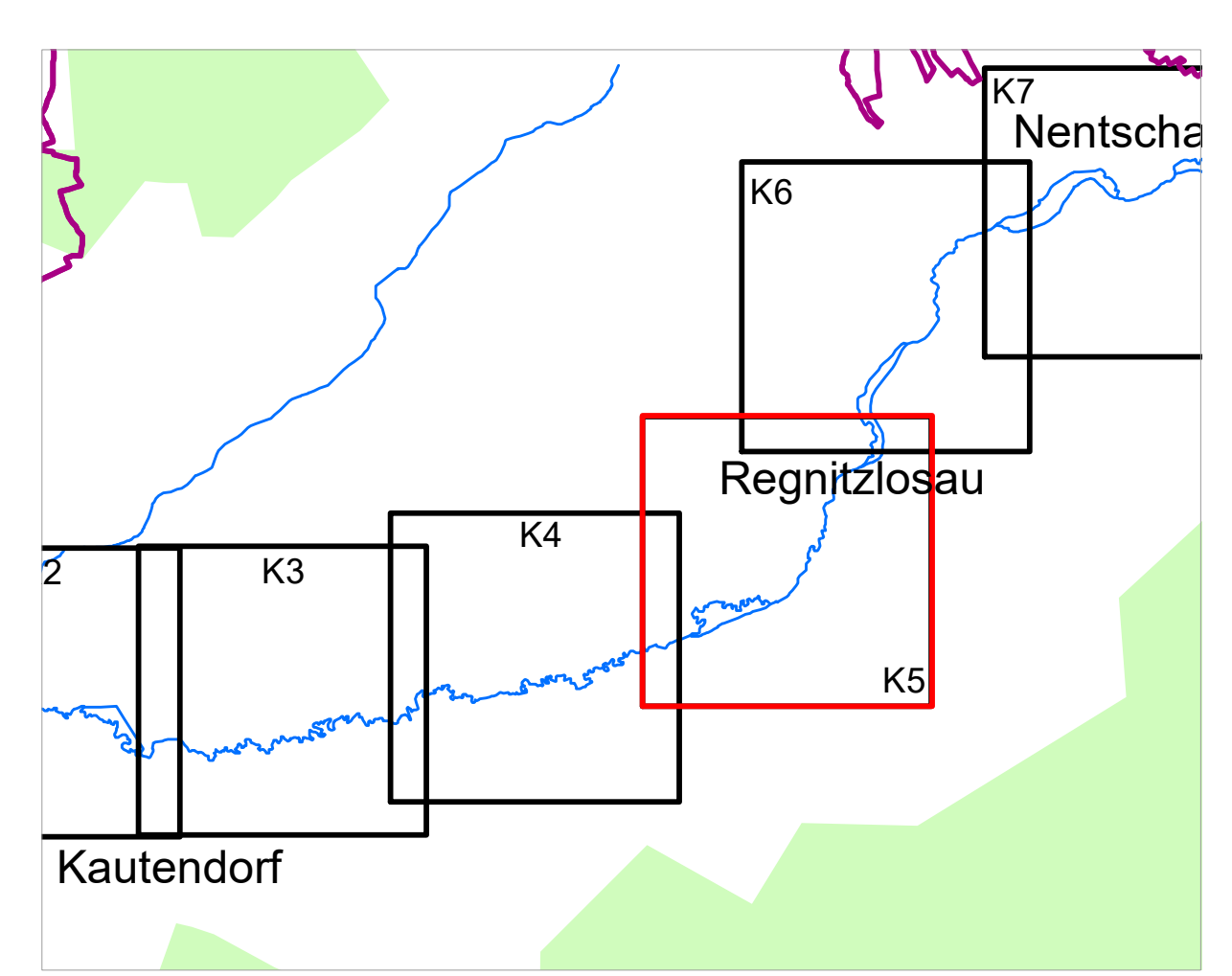


Lkr. Hof

Regnitzlosau

- Legende**
- Gewässer
 - festgesetztes Überschwemmungsgebiet
 - Gemeinde
 - Landkreis
 - Flusskilometerstein
 - 174,4 Wasserspiegel des festgesetzten Überschwemmungsgebiets in m ü. NN
 - Flurstück
 - Gebäude
 - betroffenes Gebäude



Quellen:
 Geobasisdaten: © Bayerische Vermessungsverwaltung
 Geofachdaten: Wasserwirtschaftsamt Hof

| | | |
|---|-------------|---------------------------|
| Vorhaben: Gew II, Südl. Regnitz Fluss-km 0,000 bis Fluss-km 24,000 Festsetzung des Überschwemmungsgebietes | | Anlage: 2 |
| Vorhabensträger: Landratsamt Hof | | Plan-Nr.: K5 |
| Landkreis: Hof | | |
| Gemeinde: Regnitzlosau | | |
| Maßstab: 1 : 2.500 | Detailkarte | Ausgabe vom: Juli 2019 |
| Entwurfverfasser: Wasserwirtschaftsamt Hof | | Entwurf: 07/19 Stocker |
| Datum: _____ | | gepr.: 07/19 Sachsenweger |
| Unterschrift: _____ | | gepr.: _____ |