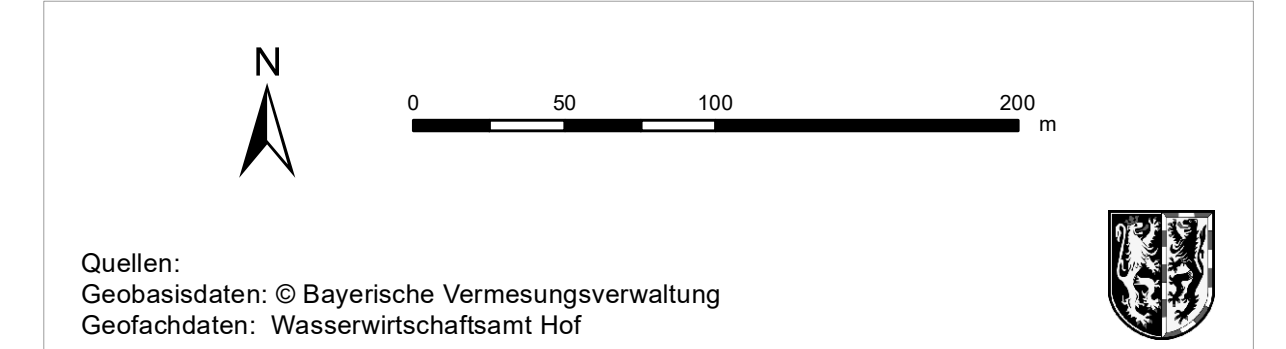
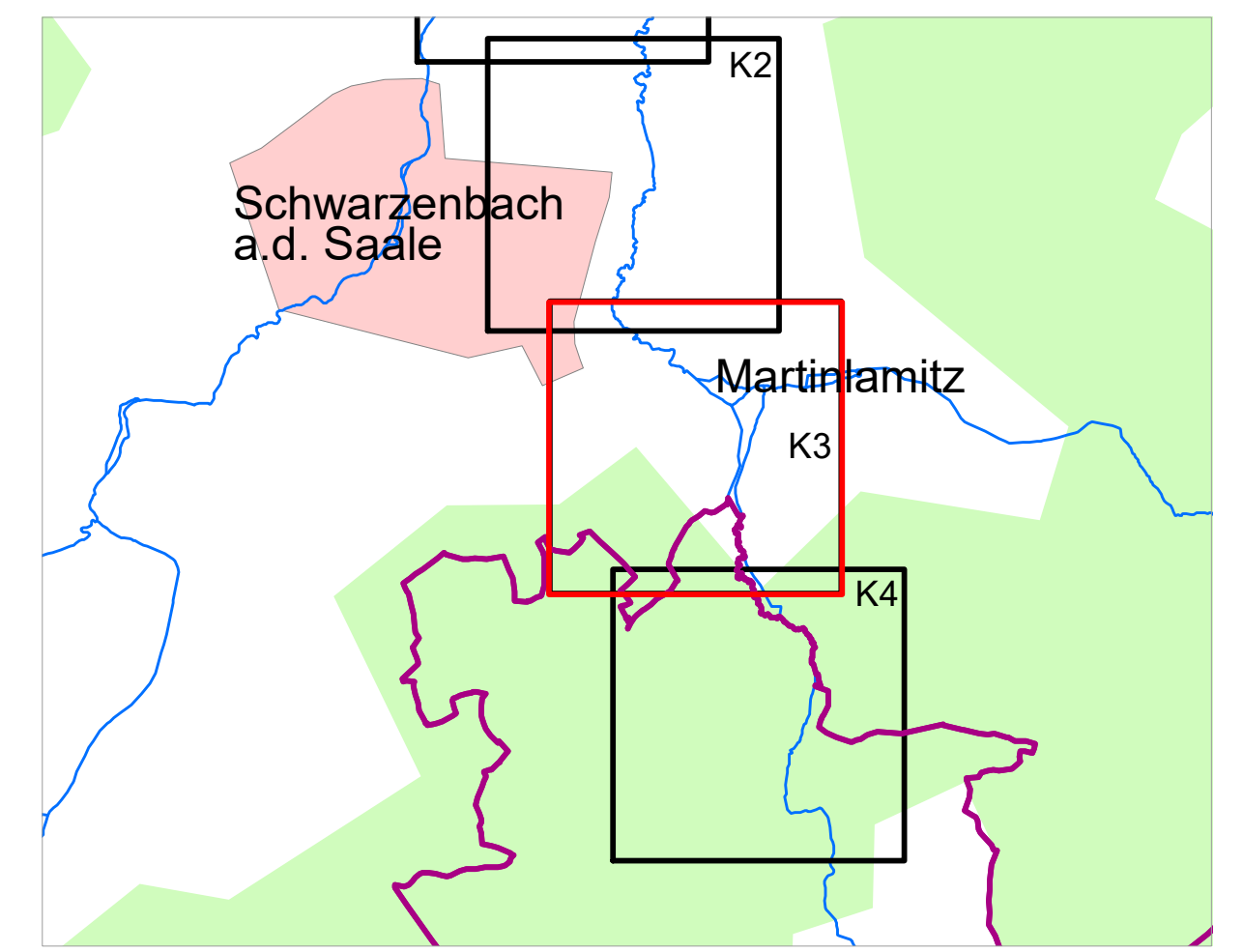


- ### Legende
- Gewässer
 - festgesetztes Überschwemmungsgebiet
 - vorläufig gesichertes Überschwemmungsgebiet nachrichtlich
 - Gemeinde
 - Landkreis
 - Flusskilometerstein
 - 174,4 Wasserspiegel des festgesetzten Überschwemmungsgebiets in m ü. NN
 - Flurstück
 - Gebäude
 - betroffenes Gebäude



Quellen:
 Geobasisdaten: © Bayerische Vermessungsverwaltung
 Geofachdaten: Wasserwirtschaftsamt Hof

Vorhaben: Gew II, Lamitz Fluss-km 0,000 bis Fluss-km 10,500 Festsetzung des Überschwemmungsgebietes	Anlage: 2
Vorhabensträger: Landratsamt Hof	Plan-Nr.: K3
Landkreis: Hof	
Gemeinde: Schwarzenbach a.d. Saale	
Maßstab: 1 : 2.500	Detailkarte
Entwurfsverfasser: Wasserwirtschaftsamt Hof	Ausgabe vom: Juli 2019
Datum: _____	Ursprung: _____
Unterschrift: _____	entw. 07/19 Stocker
	gez. 07/19 Sachsenweger
	gepr. _____