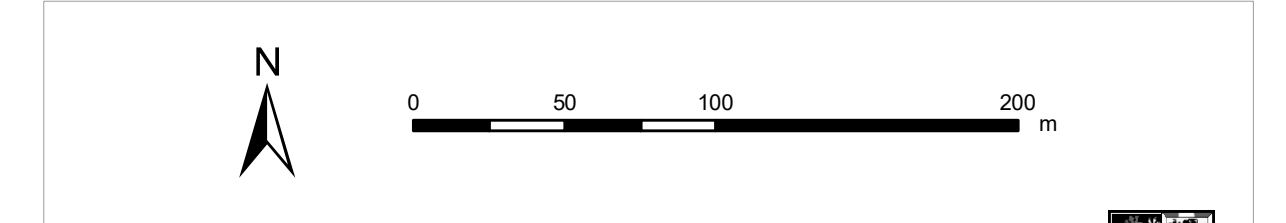
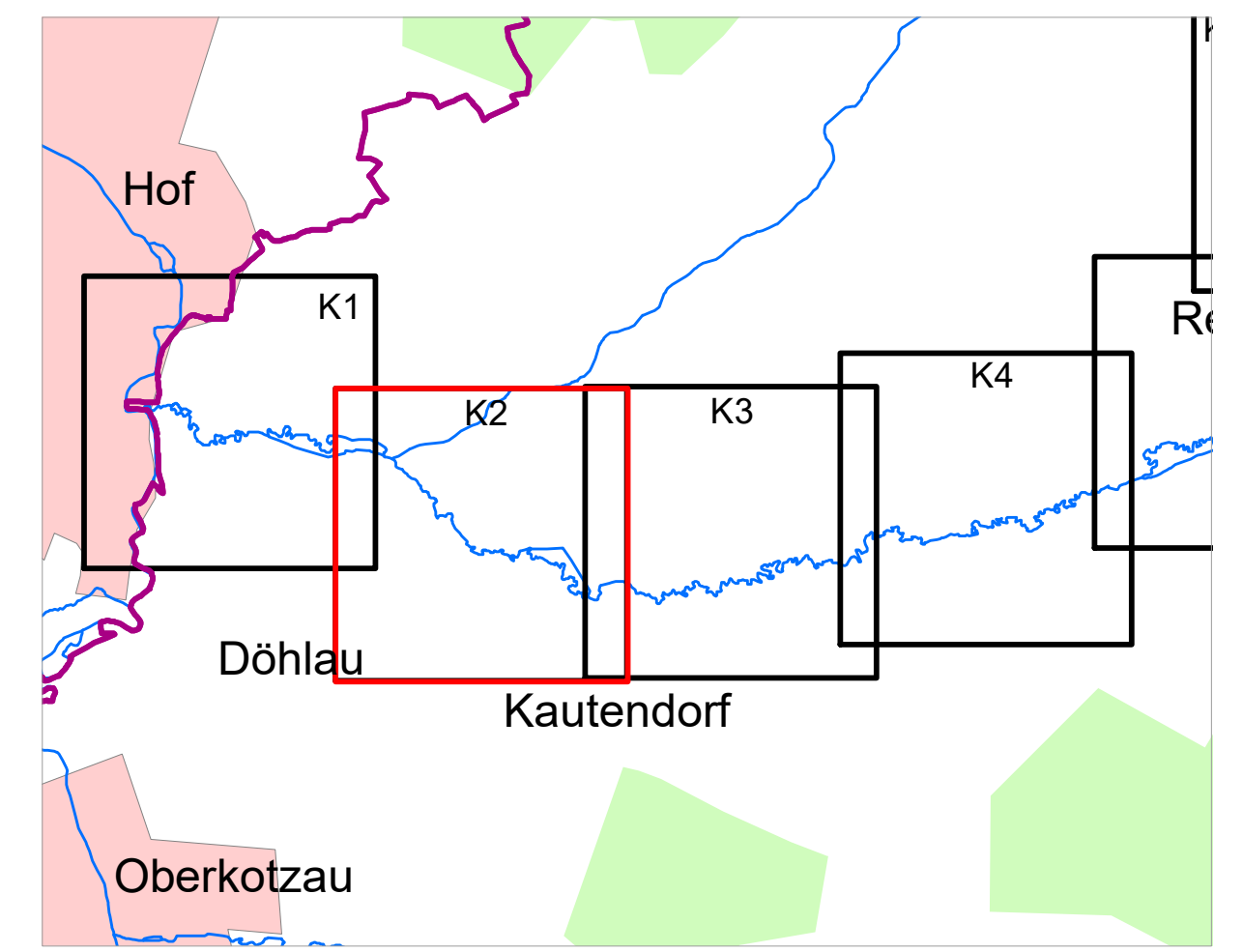


Lkr. Hof

Döhlau

- Legende**
- Gewässer
 - festgesetztes Überschwemmungsgebiet
 - Gemeinde
 - Landkreis
 - Flusskilometerstein
 - 174,4 Wasserspiegel des festgesetztes Überschwemmungsgebiets in m ü. NN
 - Flurstück
 - Gebäude
 - betroffenes Gebäude



Quellen:
 Geobasisdaten: © Bayerische Vermessungsverwaltung
 Geofachdaten: Wasserwirtschaftsamt Hof

Vorhaben: Gew II, Südl. Regnitz Fluss-km 0,000 bis Fluss-km 24,000 Festsetzung des Überschwemmungsgebietes		Anlage: 2
Vorhabenträger: Landratsamt Hof		Plan-Nr.: K2
Landkreis: Hof		
Gemeinde: Döhlau		
Maßstab: 1 : 2.500	Detailkarte	Ausgabe vom: Juli 2019
Entwurfverfasser: Wasserwirtschaftsamt Hof		entw. 07/19 Stocker
Datum: _____		gez. 07/19 Sachsenweger
Unterschrift: _____		gepr. _____