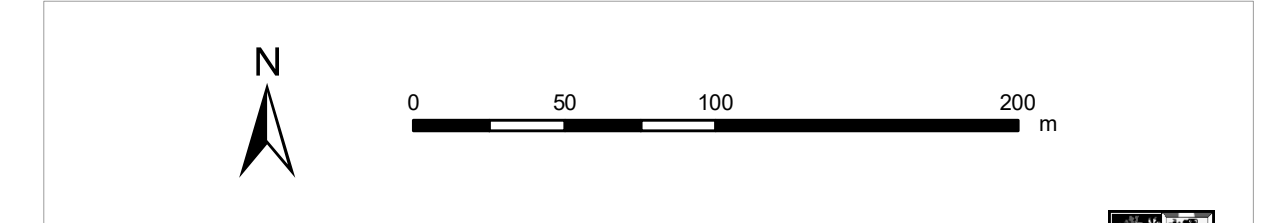
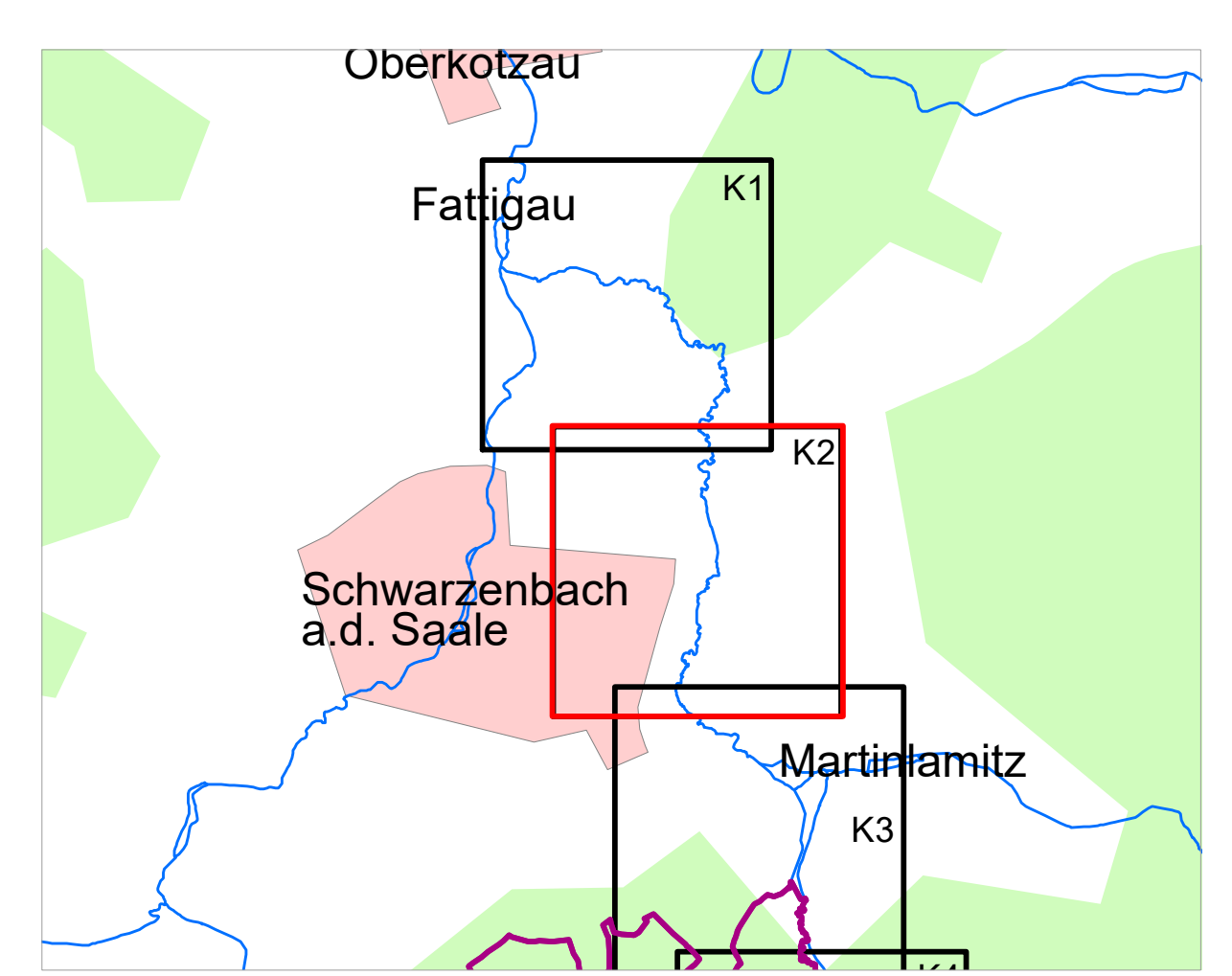


- ### Legende
- Gewässer
  - festgesetztes Überschwemmungsgebiet
  - Gemeinde
  - Landkreis
  - Flusskilometerstein
  - 174,4 Wasserspiegel des festgesetztes Überschwemmungsgebiets in m ü. NN
  - Flurstück
  - Gebäude
  - betroffenes Gebäude



Quellen:  
 Geobasisdaten: © Bayerische Vermessungsverwaltung  
 Geofachdaten: Wasserwirtschaftsamt Hof

<b>Vorhaben:</b> Gew II, Lamitz Fluss-km 0,000 bis Fluss-km 10,500 Festsetzung des Überschwemmungsgebietes	<b>Anlage:</b> <b>2</b>
<b>Vorhabensträger:</b> Landratsamt Hof	<b>Plan-Nr.:</b> <b>K2</b>
<b>Landkreis:</b> Hof	
<b>Gemeinde:</b> Schwarzenbach a.d. Saale	
<b>Maßstab:</b> 1 : 2.500	<b>Detailkarte</b>
<b>Entwurfverfasser:</b> Wasserwirtschaftsamt Hof	<b>Ausgabe vom:</b> Juli 2019
	<b>Ersatz für</b> Ursprung
<b>Datum:</b>	<b>entw.:</b> 07/19 Stocker
	<b>gez.:</b> 07/19 Sachsenweger
	<b>gepr.:</b>
	<b>Unterschrift:</b>