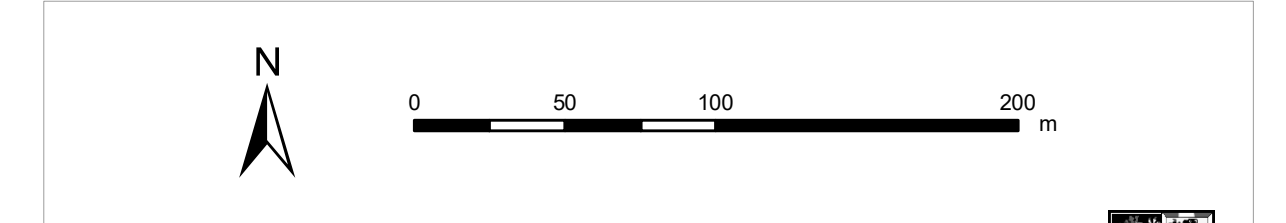
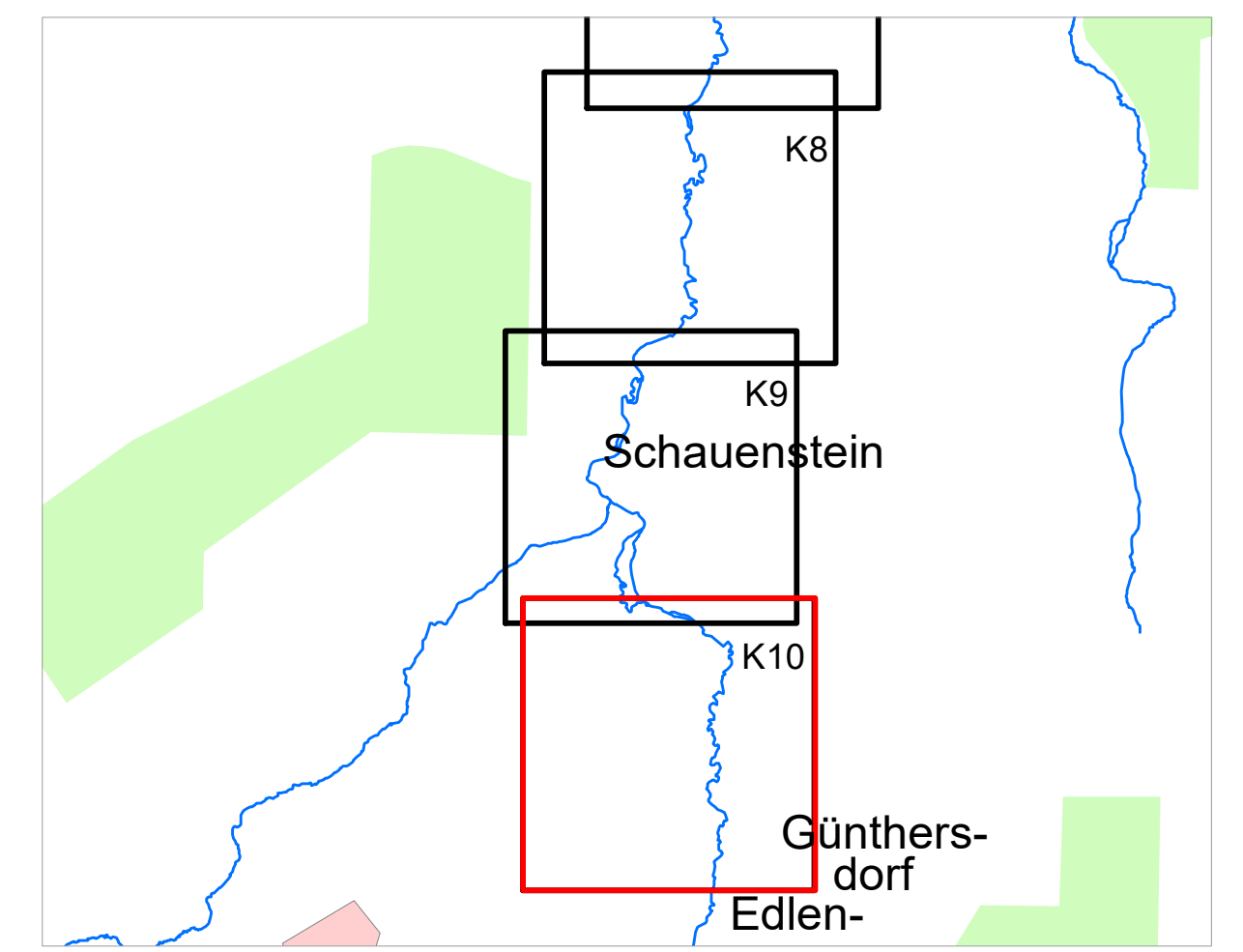


- Legende**
- Gewässer
 - festgesetztes Überschwemmungsgebiet
 - Gemeinde
 - Landkreis
 - Flusskilometerstein
 - 174,4 Wasserspiegel des festgesetzten Überschwemmungsgebiets in m ü. NN
 - Flurstück
 - Gebäude
 - betroffenes Gebäude

Lkr. Hof

Schauenstein

Helmbrechts



Quellen:
 Geobasisdaten: © Bayerische Vermessungsverwaltung
 Geofachdaten: Wasserwirtschaftsamt Hof

Vorhaben: Gew II, Selbitz Fluss-km 0,000 bis Fluss-km 27,600 Festsetzung des Überschwemmungsgebietes	Anlage: 2
Vorhaben Träger: Landratsamt Hof	Plan-Nr.: K10
Gemeinde: Schauenstein/Helmbrechts	Ausgabe vom: Juli 2019
Maßstab: 1 : 2.500	Detailkarte
Entwurfverfasser: Wasserwirtschaftsamt Hof	Entwurf: 07/19 Stocker
Datum: Unterschrift	gepr.: 07/19 Sachsenweger