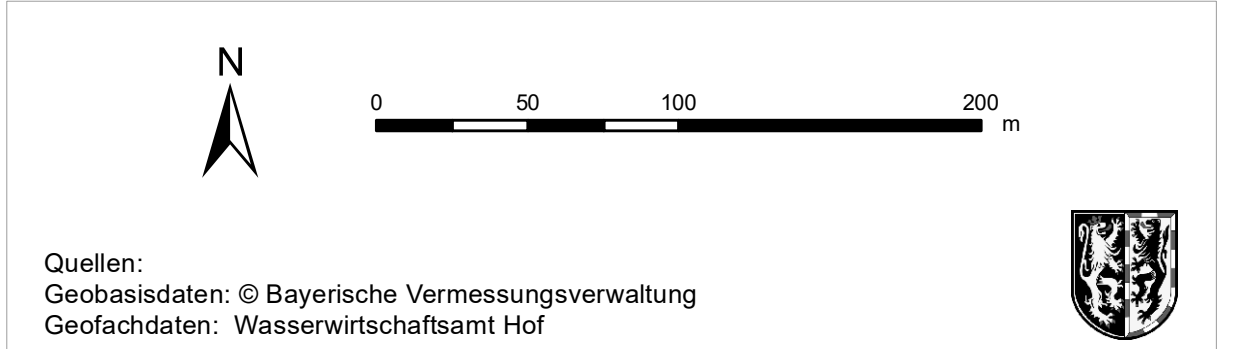
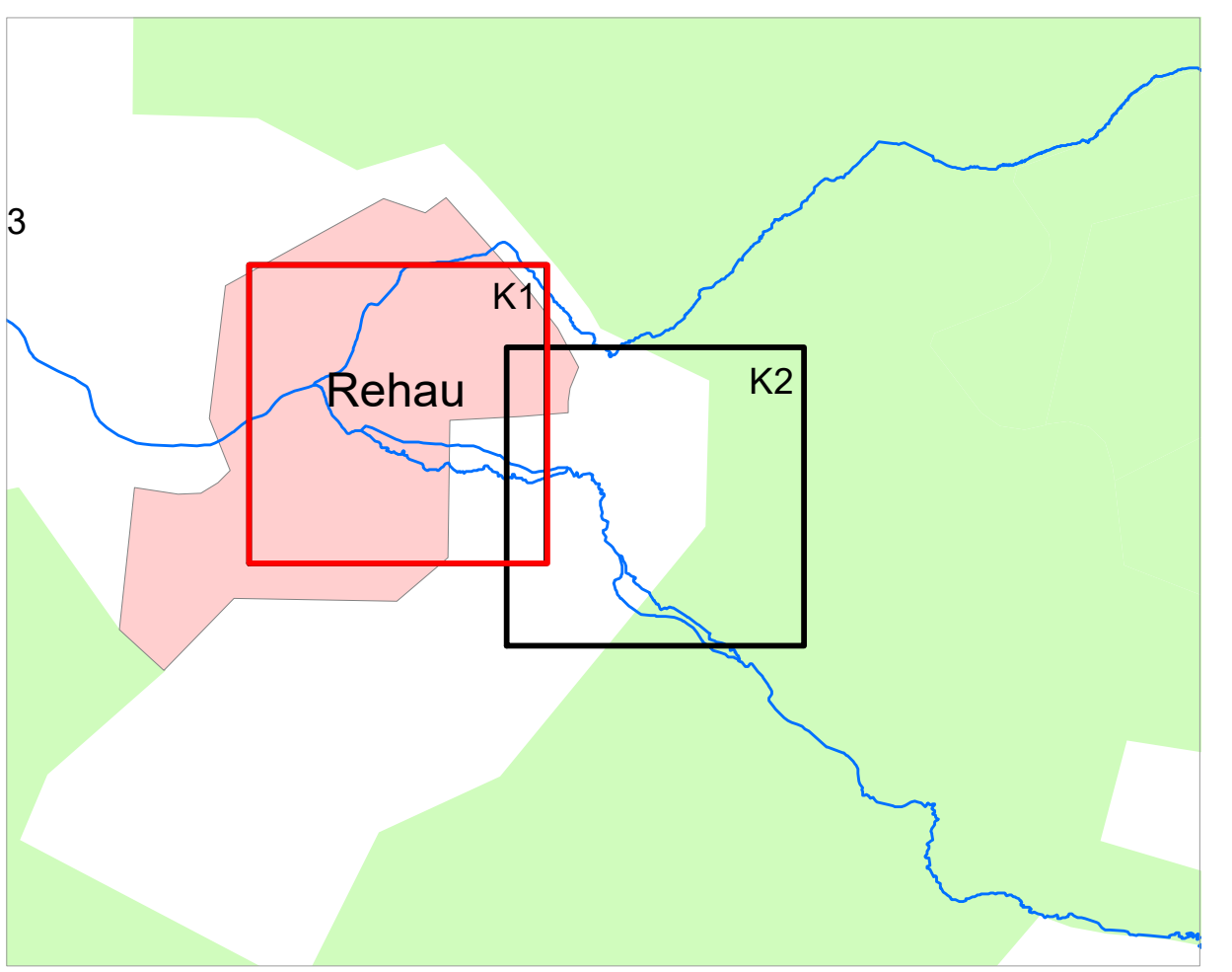




Lkr. Hof

Rehou

- Legende**
- Gewässer
 - festgesetztes Überschwemmungsgebiet
 - Gemeinde
 - Landkreis
 - Flusskilometerstein
 - 174,4 Wasserspiegel des festgesetzten Überschwemmungsgebiets in m ü. NN
 - Flurstück
 - Gebäude
 - betroffenes Gebäude



Quellen:
 Geobasisdaten: © Bayerische Vermessungsverwaltung
 Geofachdaten: Wasserwirtschaftsamt Hof

Vorhaben: Gew II, Perlenbach Fluss-km 0,000 bis Fluss-km 3,000 Festsetzung Überschwemmungsgebietes	Anlage: 2
Vorhabensträger: Landratsamt Hof	Plan-Nr.: K1
Landkreis: Hof	
Gemeinde: Rehou	
Maßstab: 1 : 2.500	Detailkarte
Entwurfsverfasser: Wasserwirtschaftsamt Hof	Ausgabe vom: Mai 2019
Datum:	Ursprung
	entw.: 0519 Stocker
	gez.: 0519 Sachsenweiger
	gepr.:
	Unterschrift