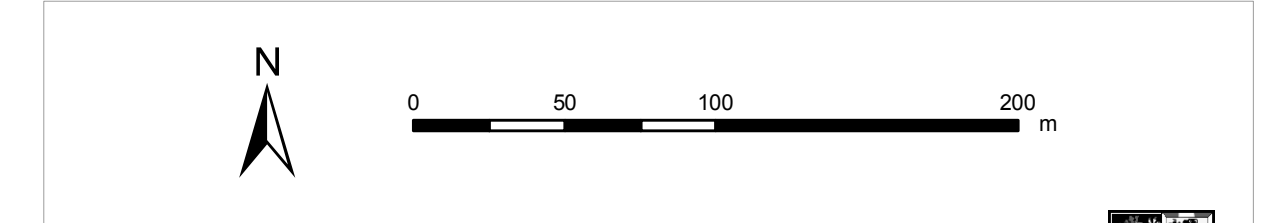
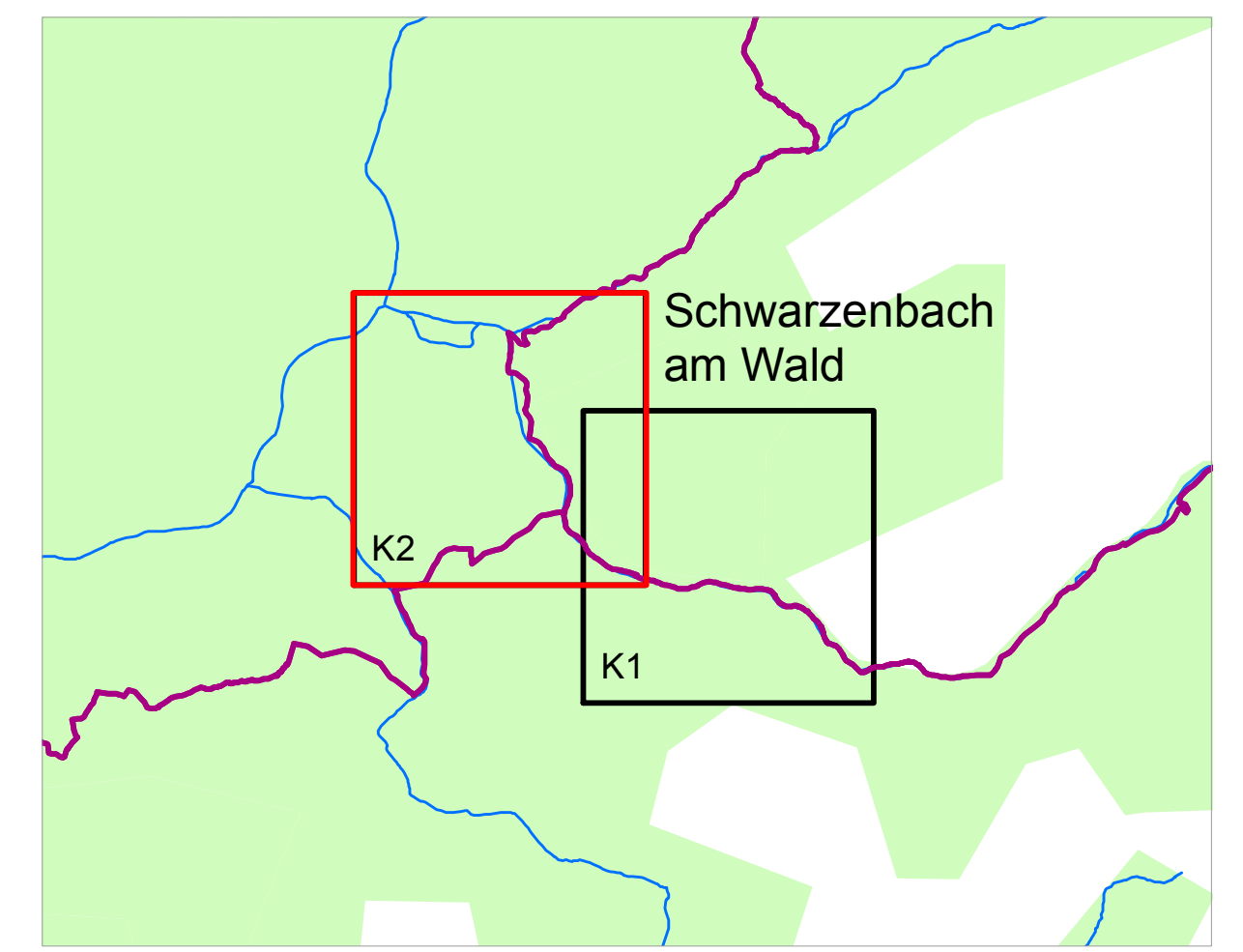


- ### Legende
- Gewässer
 - festgesetztes Überschwemmungsgebiet
 - ermitteltes Überschwemmungsgebiet nachrichtlich
 - Grenze ermitteltes Überschwemmungsgebiet nachrichtlich
 - vorläufig gesichertes Überschwemmungsgebiet nachrichtlich
 - Gemeinde
 - Landkreis
 - Flusskilometerstein
 - 174,4 Wasserspiegel des ermittelten Überschwemmungsgebiets in m ü. NN
 - Flurstück
 - Bauteil
 - Hauptgebäude
 - Nebengebäude
 - betroffenes Gebäude



Quellen:
 Geobasisdaten: © Bayerische Vermessungsverwaltung
 Geofachdaten: Wasserwirtschaftsamt Hof

Vorhaben: Gew II, Wilde Rodach Fluss-km 9,800 bis Fluss-km 13,000 Festsetzung des Überschwemmungsgebiets	Anlage: 2
Vorhaben Träger: Landratsamt Hof	Plan-Nr.: K2
Landkreis: Hof	
Gemeinde: Schwarzenbach am Wald	
Maßstab: 1 : 2.500	Ausgabe vom: November 2018
Entwurfverfasser: Wasserwirtschaftsamt Hof	Ersatz für Ursprung:
Datum:	Datum, Name:
	entw. 11/18 Stocker
	gez. 11/18 Sachsenweger
	gepr.: