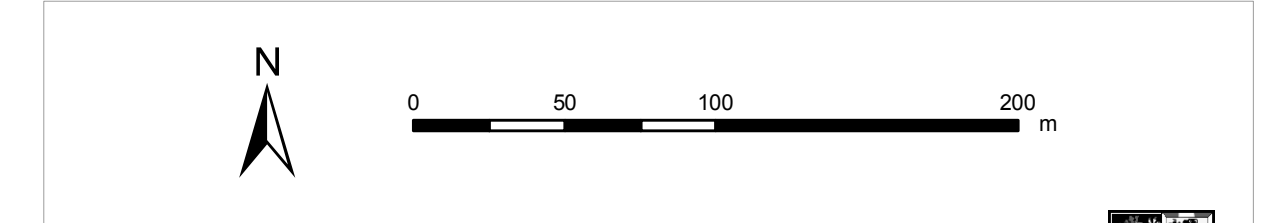
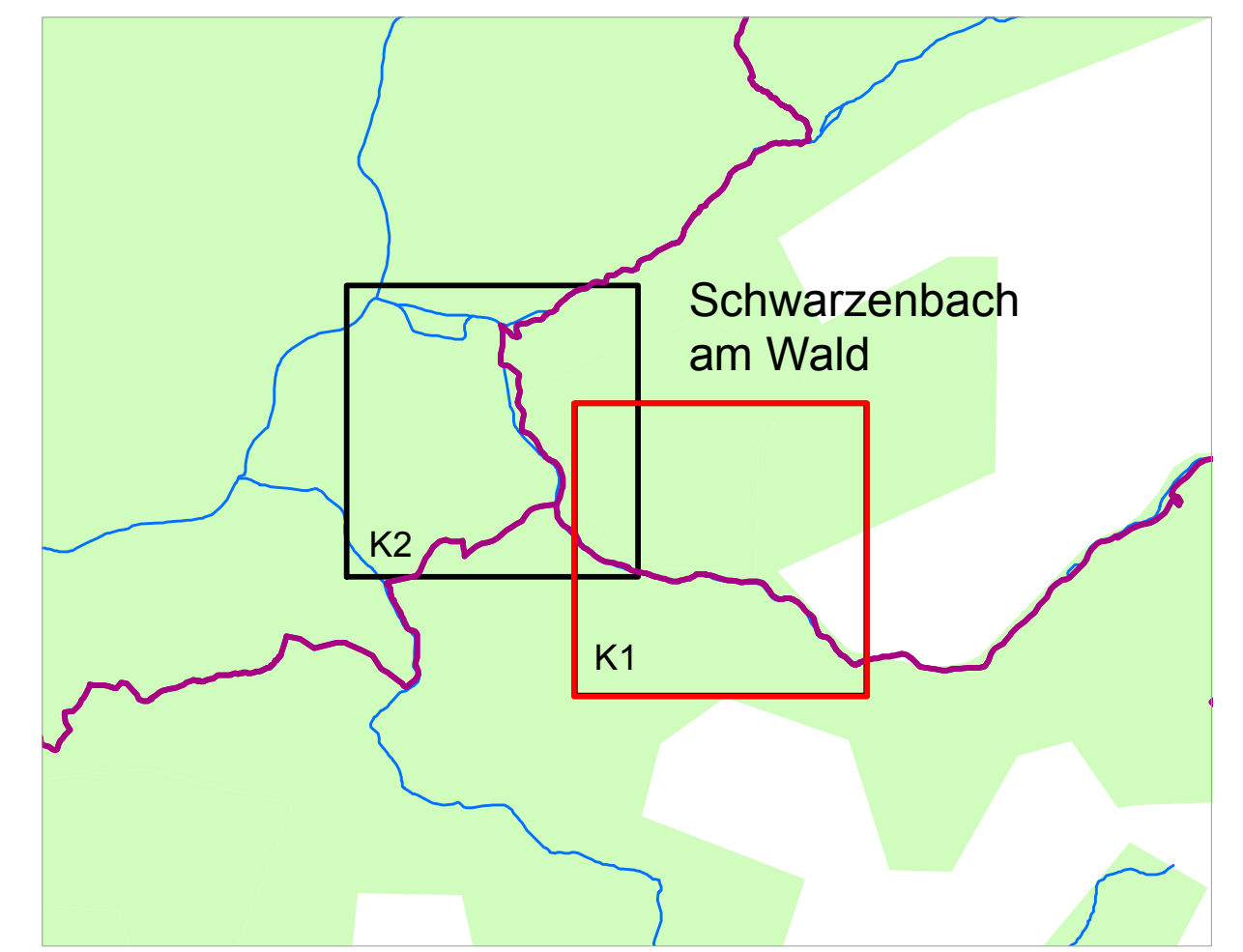


- ### Legende
- Gewässer
 - festgesetztes Überschwemmungsgebiet
 - vorläufig gesichertes Überschwemmungsgebiet nachrichtlich
 - Gemeinde
 - Landkreis
 - Flusskilometerstein
 - 174,4 Wasserspiegel des ermittelten Überschwemmungsgebiets in m ü. NN
 - Flurstück
 - Bauteil
 - Hauptgebäude
 - Nebengebäude
 - betroffenes Gebäude



Quellen:
 Geobasisdaten: © Bayerische Vermessungsverwaltung
 Geofachdaten: Wasserwirtschaftsamt Hof

Vonhaben: Gew II, Wilde Rodach Fluss-km 9,800 bis Fluss-km 13,000 Festsetzung des Überschwemmungsgebiets	Anlage: 2
Vorhabenenträger: Landratsamt Hof	Plan-Nr.: K1
Landkreis: Hof	
Gemeinde: Schwarzenbach am Wald	
Maßstab: 1 : 2.500	Ausgabe vom: November 2018
Detailkarte	Ersatz für Ursprung
Entwurfverfasser: Wasserwirtschaftsamt Hof	Datum, Name
Datum	entw.: 11/18 Stocker
	gez.: 11/18 Sachsenweger
	gepr.:
	Unterschrift