


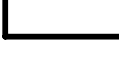

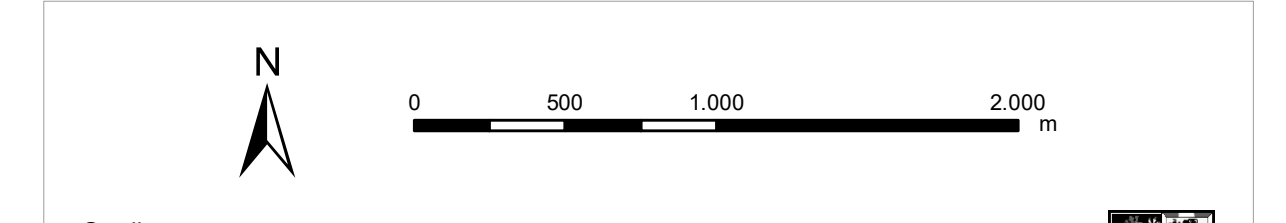
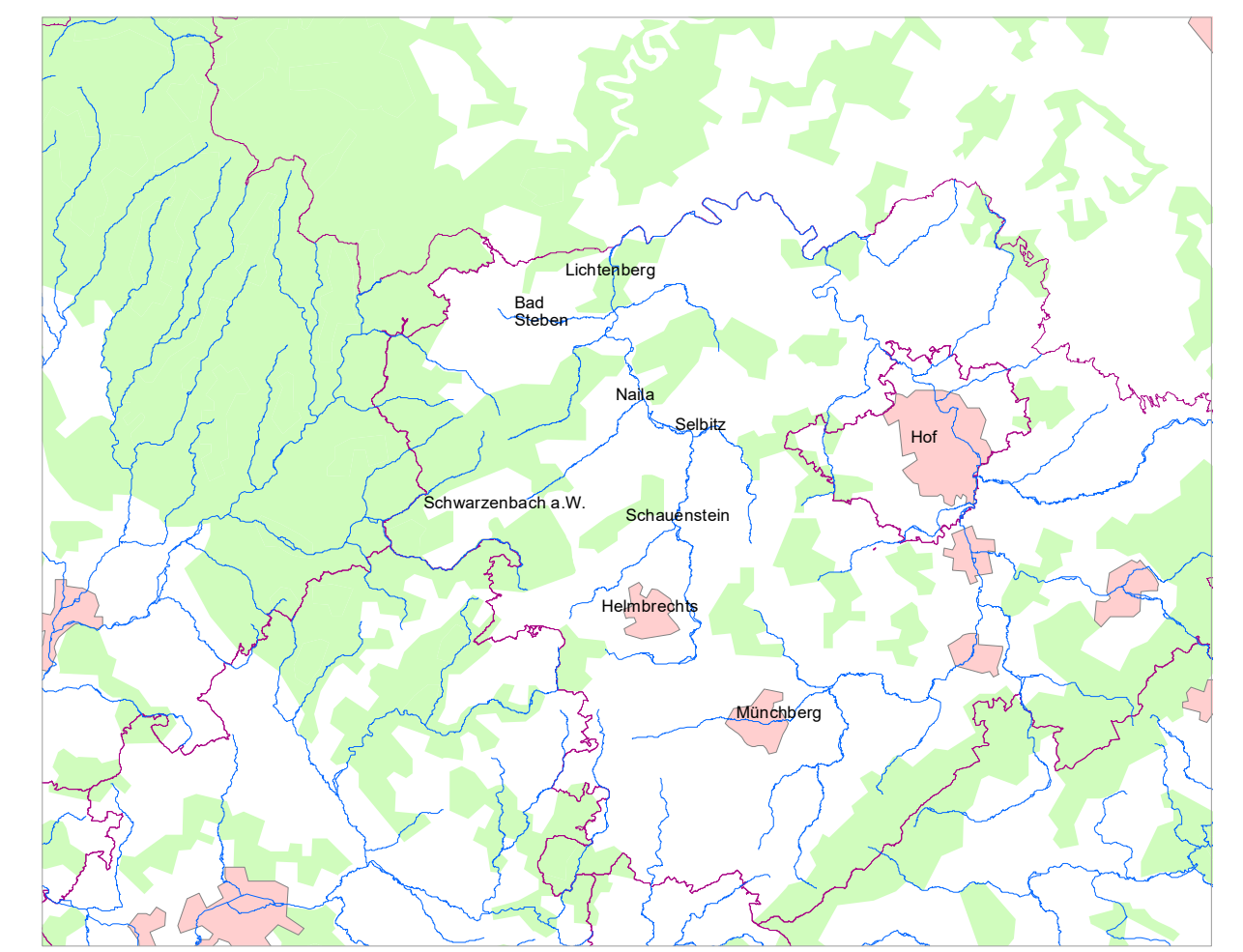


- Legende**
-  Gemeinde
 -  Landkreis
 -  Landesgrenze
 -  Blattschnitt
 -  festgesetztes Überschwemmungsgebiet

Lkr. Hof

K1
K2
K3



Quellen:
 Geobasisdaten: © Bayerische Vermessungsverwaltung
 Geofachdaten: Wasserwirtschaftsamt Hof

| | | | |
|-------------------|---|-----------------|------------------|
| Vorhaben: | Gew III, Culmitz Fluss-km 0,000 bis Fluss-km 6,600 Festsetzung des Überschwemmungsgebietes | Anlage: | 1 |
| Vorhabenträger: | Landratsamt Hof | Plan-Nr.: | Ü1 |
| Landkreis: | Hof | Ausgabe vom: | Juli 2019 |
| Gemeinde: | Naila | Ersatz für: | Ursprung |
| Maßstab: | 1 : 25.000 | Übersichtskarte | Datum, Name |
| Entwurfverfasser: | Wasserwirtschaftsamt Hof | entw.: | 0719 Stocker |
| Datum: | Unterschrift | gez.: | 0719 Sachmewiger |
| | | gepr.: | |