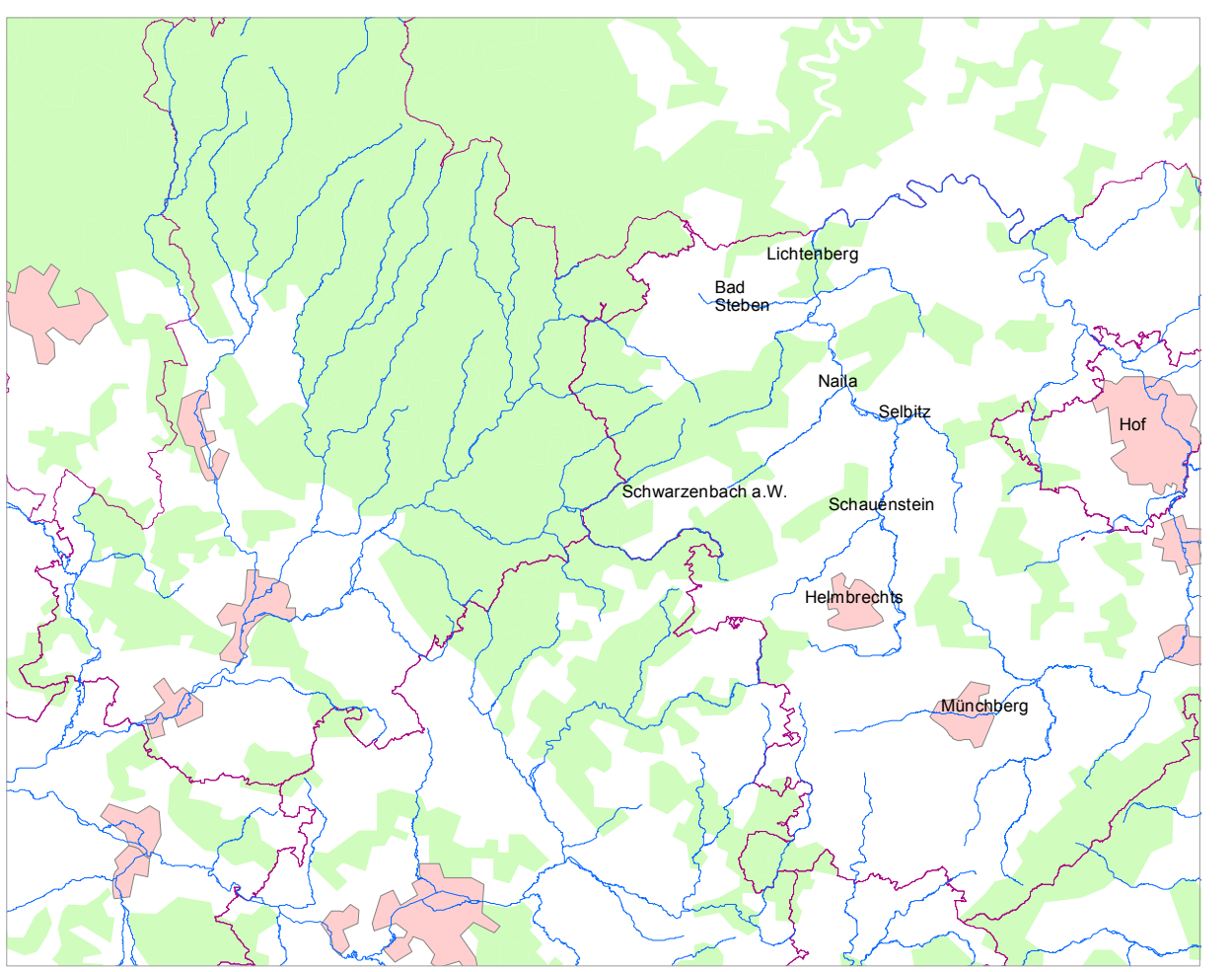


Lkr. Kronach

Lkr. Hof

Lkr. Kulmbach

- Legende**
- Gemeinde
 - Landkreis
 - Blattschnitt
 - festgesetztes Überschwemmungsgebiet
 - ermitteltes Überschwemmungsgebiet nachrichtlich
 - vorläufig gesichertes Überschwemmungsgebiet nachrichtlich



Quellen:
 Geobasisdaten: © Bayerische Vermessungsverwaltung
 Geofachdaten: Wasserwirtschaftsamt Hof

Vorhaben: Landratsamt Hof Landkreis: Hof Gemeinde: Schwarzenbach am Wald	Gew II, Wilde Rodach Fluss-km 9,800 bis Fluss-km 13,000 Festsetzung des Überschwemmungsgebiets	Anlage: 1 Plan-Nr.: Ü1
Maßstab: 1 : 25.000	Übersichtskarte	Ausgabe vom: November 2018 Ersatz für: Ursprung
Entwurfsverfasser: Wasserwirtschaftsamt Hof	Datum:	Datum, Name: entw. 11/18 Stocker gez. 11/18 Sachsenweger gpr.