



Landkreis Hof

wir sind Heimat

E-Mobilität im Landkreis Hof

Vorstellung des Elektromobilitätskonzeptes



Programm

19:00 -19:15 Uhr „E-grüßung“

Landrat Dr. Oliver Bär

19:15 – 19:45 Uhr **Technik: Wie E-Auto und Ladestation funktionieren...**

Frank Berlips, „E-Lenker sind Zukunftsdenker“ – Energievision Frankenwald e.V.

19:45 – 20:15 Uhr **E-Mobilitätskonzept: Wo künftig geladen werden könnte...**

Rainer Schütz, Ingenieurbüro EVF Energievision Franken GmbH

20:15 – 20:30 Uhr **Umsetzung: Was der Landkreis Hof künftig „E-mobilisiert“...**

Christian Rank, Klimaschutzmanagement Landkreis Hof

Anschließend: „E-(r)fahren“: Fragen und Austausch rund um Elektromobilität



LRA Hof, 26.03.2019

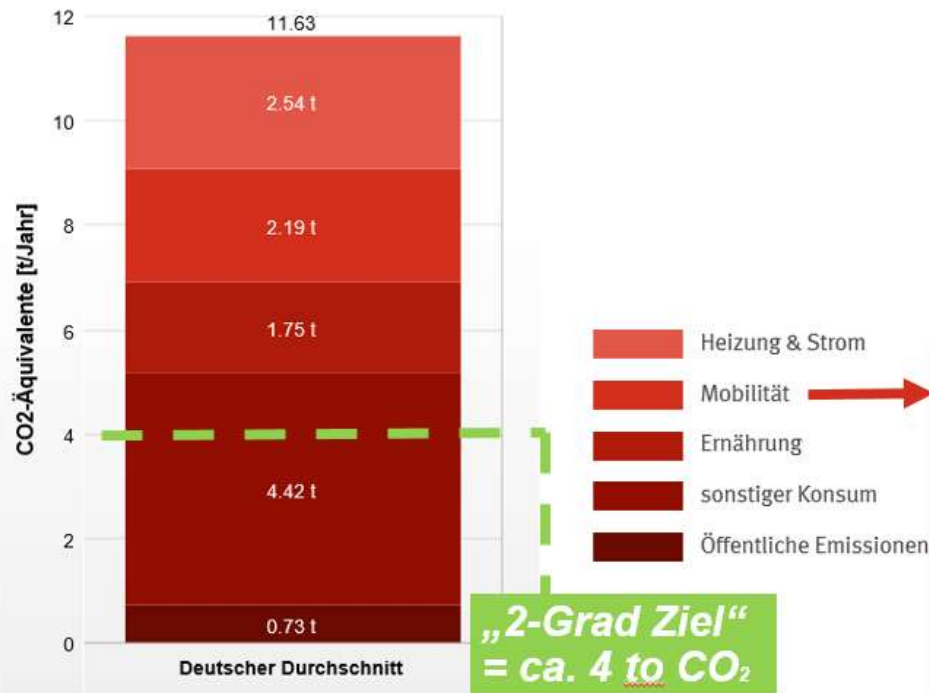


Umsetzung: Was der Landkreis Hof künftig „E-mobilisiert“ ...
Christian Rank, Klimaschutzmanagement Landkreis Hof



Die Sache mit dem CO₂...

CO₂-Ausstoß im Vergleich



Mobilität: 2,19 t CO₂ / Jahr

- bei 6750 km mit dem PKW
- 1700 km mit ÖPNV
- ca. 3 Std. Flugzeit (= 0,57 t!)

= Durchschnitt aller Bundesbürger

Zum Vergleich:

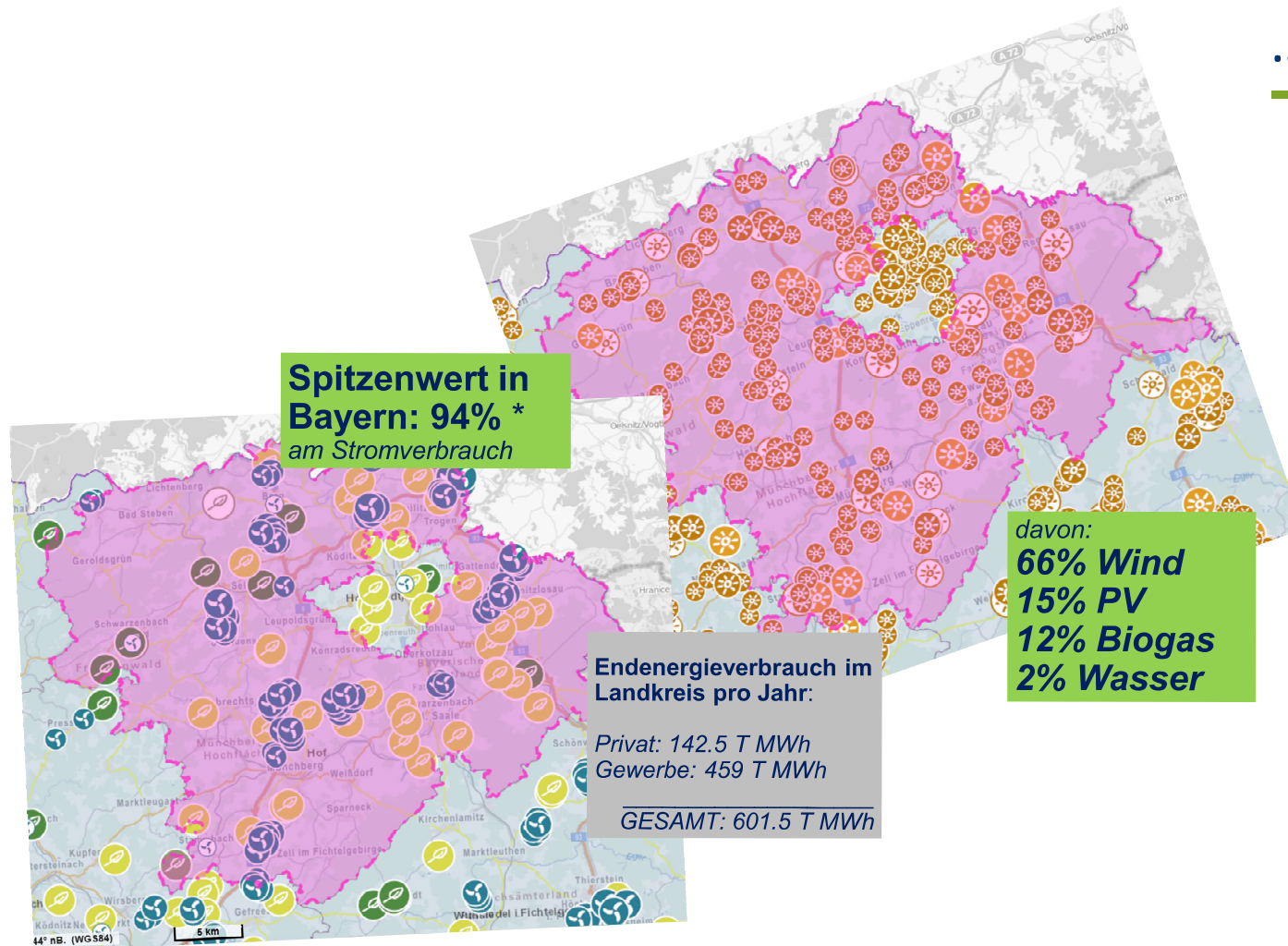
Entwicklungsländer emittieren etwa 1 t CO₂ / Kopf
Schwellenländer etwa 5 t CO₂ / Kopf,
Industrienationen etwa 12 t CO₂ / Kopf

Quelle: <http://wiki.bildungsserver.de/klimawandel/index.php/2-Grad-Ziel>

Quelle: CO₂-Rechner des Umwelt-Bundesamtes -
http://www.uba.co2-rechner.de/de_DE/



...Erneuerbare



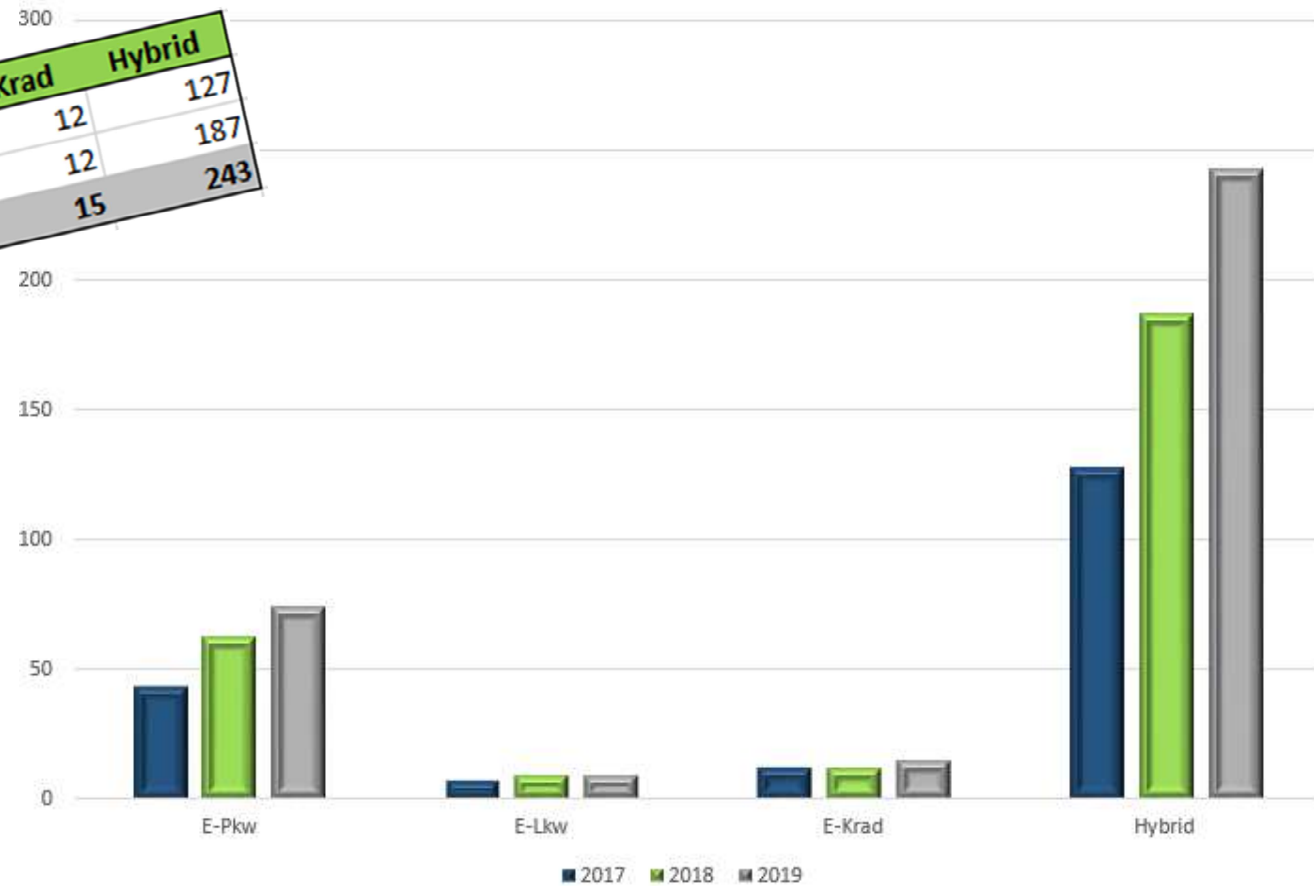
* Quelle: <http://geoportal.bayern.de/energieatlas-karten/?wicket-crypt=tvfht6ba5LA> /
EnergieAtlas Bayern, Bayerische Staatsregierung



Zulassungszahlen

Zulassungszahlen Landkreis Hof, Stand 26.03.2019

	E-Pkw	E-Lkw	E-Krad	Hybrid
2017	43	7	12	127
2018	63	9	12	187
2019	74	9	15	243



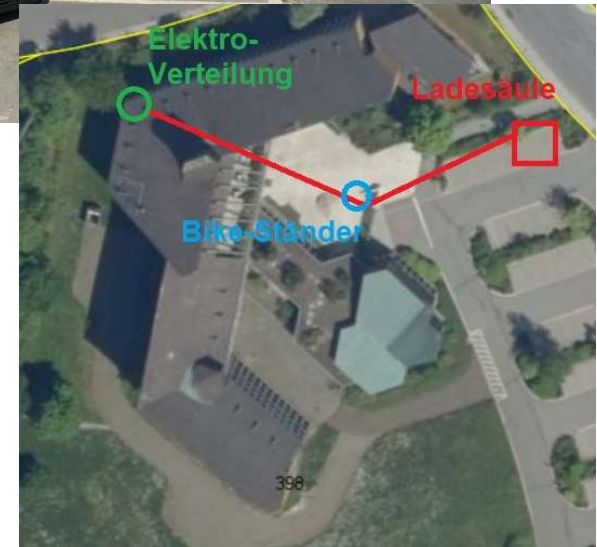
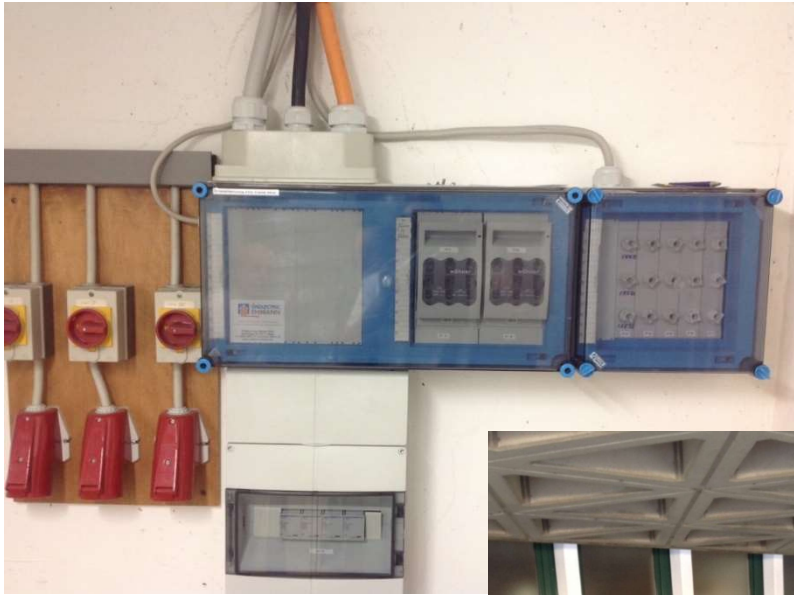
Ladeatlas Bayern

id	Gemeinde	Strasse	Bezahl	Ladepunkte
1	Bad Steben	Casinoplatz 1		
2	Berg	Autobahnraststätte West	vorerst kostenfrei	
3	Berg	Autobahnraststätte Ost	Tank&Rast, kostenlos	1x Typ2 43 kW, 1x CHAdeMO 50 kW, 1x Combined Charching 50 kW
4	Helmbrechts	Münchberger Straße 63-65	Tank&Rast, kostenlos	1x Typ2 43 kW, 1x CHAdeMO 50 kW, 1x Combined Charching 50 kW
5	Köditz	Erbweg 1	E-Wald GmbH	1x Typ2 43 kW, 1x CHAdeMO 50 kW, 1x Combined Charching 50 kW
9	Münchberg	August-Horch-Straße	kostenlos, Spende willkommen	2x 22 kW
10	Münchberg	August-Horch-Straße	Verbund: Tesla Supercharger	1x Typ2 11 kW, 1x 22 kW CEE rot
11	Münchberg	Kirchplatz	allego	6 x Tesla Supercharger
12	Münchberg	Kirchplatz	kostenlos	2x Typ2 43 kW, 1x CHAdeMO 50 kW, 4x Combined Charching 50 kW, 2x Typ2 22 kW
13	Naila	Zum Kugelfang	kostenlos	1x Schuko
14	Rehau	Schützenstraße	E-Wald GmbH	1x Typ1 3,7 kW, 1x Schuko
15	Rehau	Sonnenstraße	E-Wald GmbH	2x Typ2 22 kW
16	Rehau	Regnitzlosauer Straße	k.a.	2x Typ2 22 kW
17	Selbitz	Leupoldsgrüner Straße 1	kostenlos	1x CEE Rot 11 kW, 2x Schuko
18	Selbitz	Stegenwaldhauser Straße	allego	1x CEE Rot 11 kW, 1x Schuko
				1x Typ2 43 kW, 1x CHAdeMO 50 kW, 1x Combined Charching 50 kW



*Beispiele
vollelektrisch*





ZUSATZINFOS

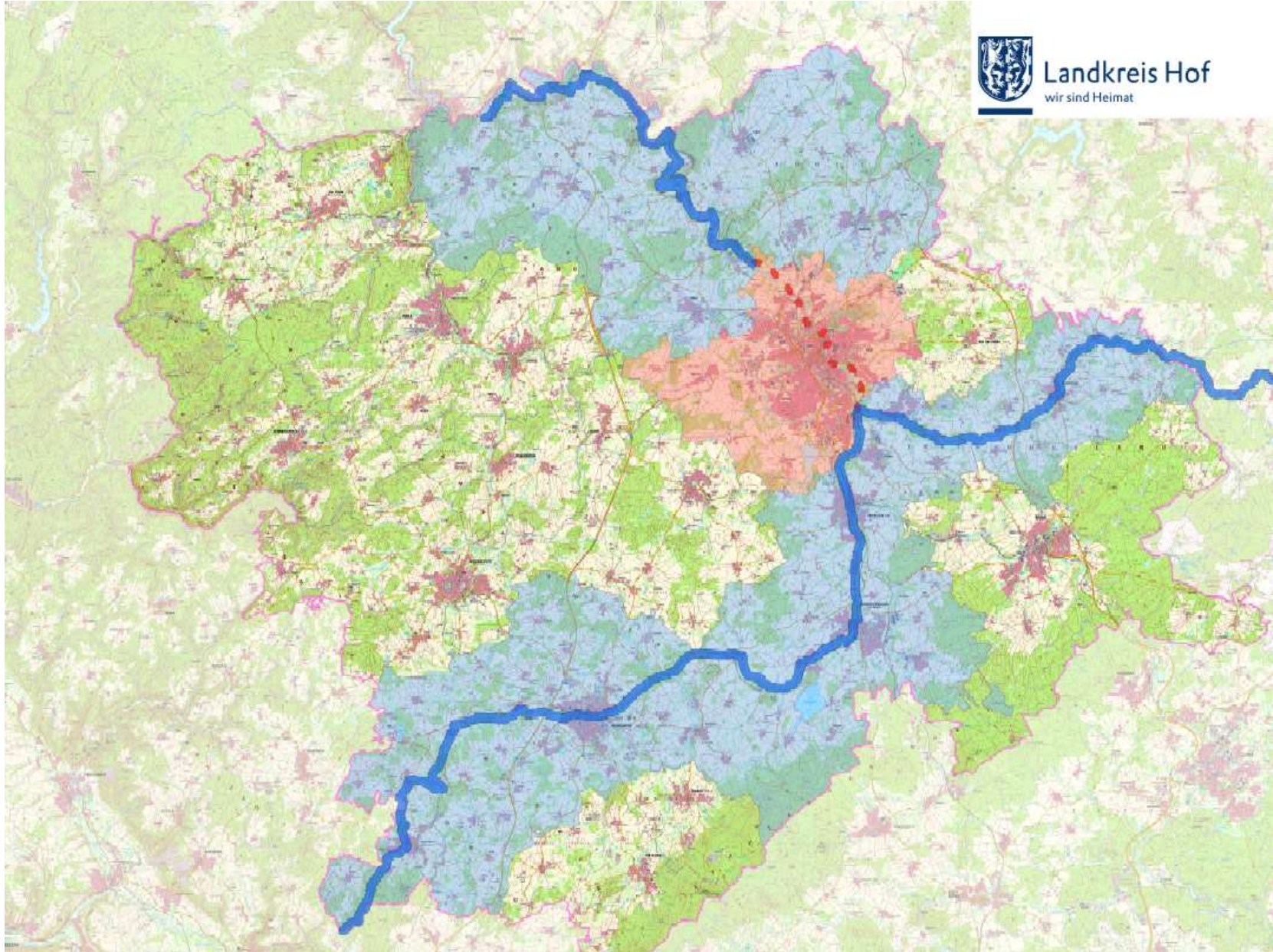
ALLGEMEIN
Notwendig



stärkteres Bild hochladen

Textpunkt kurz und stichpunktartig

Durchsuchen...



Landkreis Hof

wir sind Heimat



Konkrete Maßnahmen

- Ausbau der öffentlichen Ladeinfrastruktur (Primärnetz)
- Unterstützung beim Ausbau halböffentlicher Ladeinfrastruktur
- Privilegierung von Elektrofahrzeugen im öffentlichen Raum

Ladeinfrastruktur

- Elektromobilität mit erneuerbaren Energien verknüpfen
- Ersatz fossiler Verbrenner durch E-Fahrzeuge
- (Kommunales) E-Carsharing
- Alternative Antriebstechnologien

E-Fahrzeugflotte

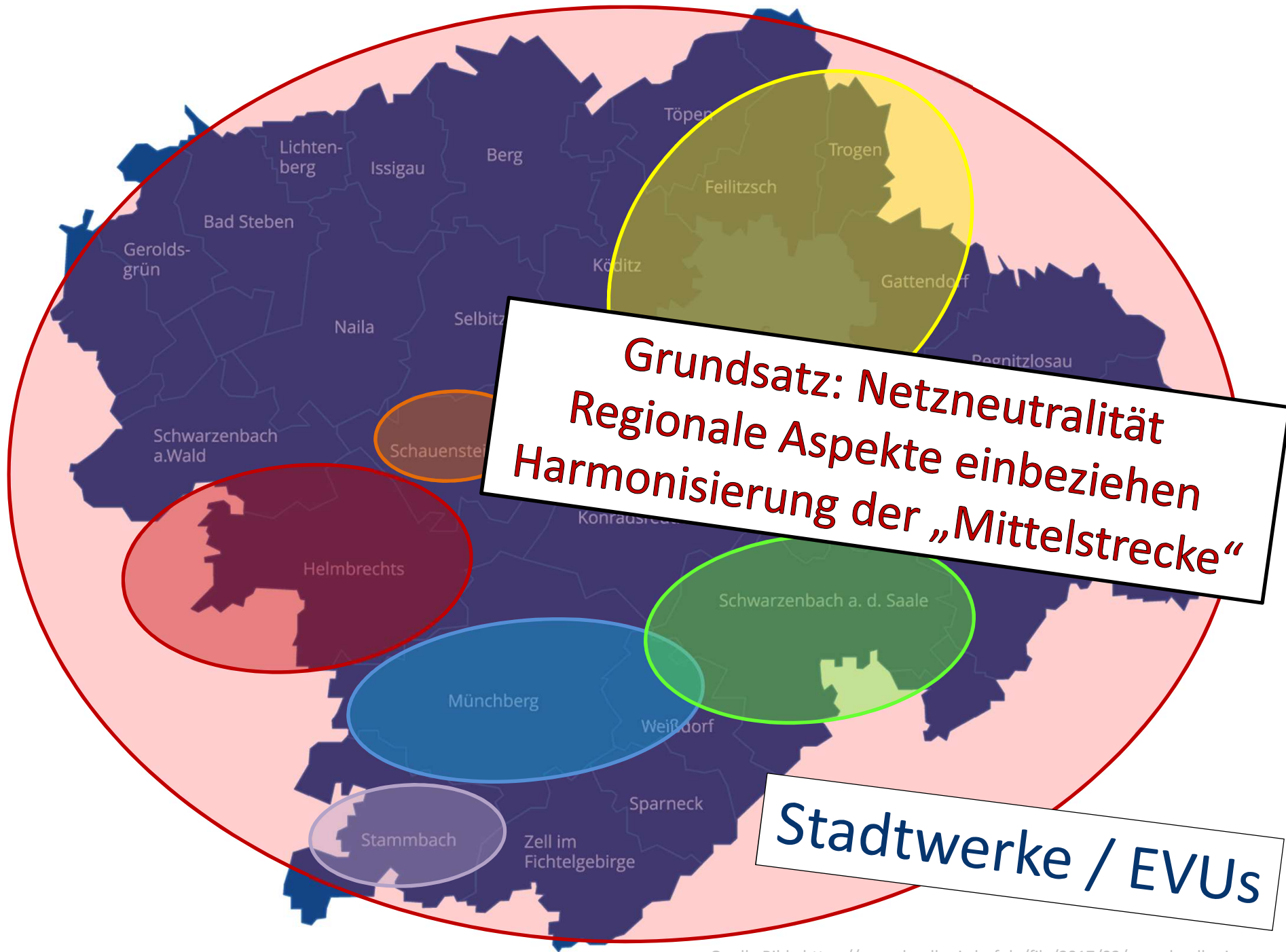
- Anschaffung von E-Bikes
- Ausbau des E-Bike-Ladenetzes

E-Bike / Pedelecs

- Direkte Unternehmensansprache
- Leitfaden E-Mobilität (Informationsvernetzung)
- Politischen Willen ausdrücken
- Verkehrsmittelübergreifende Mobilitätsstationen voranbringen

>> nach Akteuren

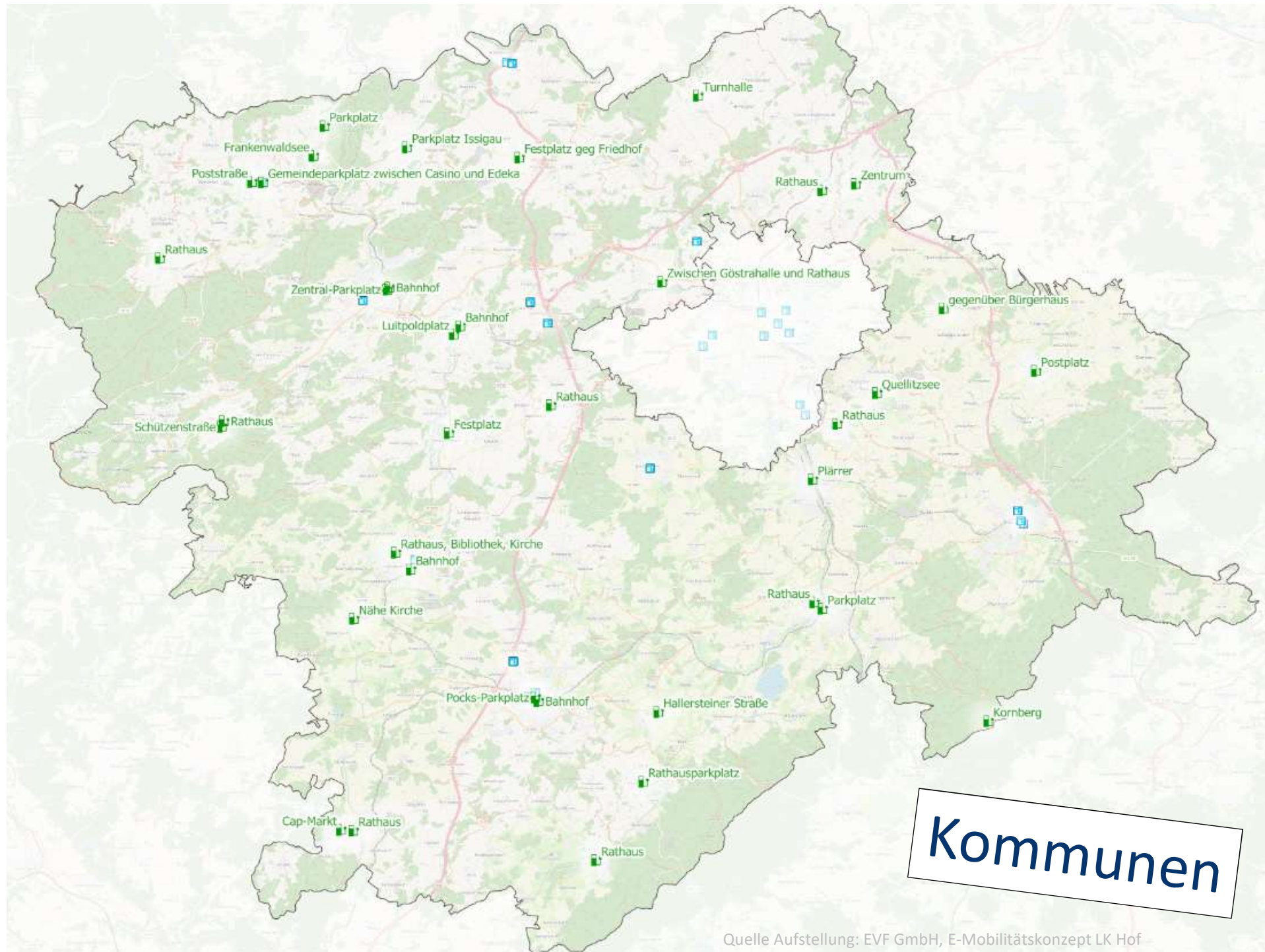
- **Bürger**
- **Unternehmen**
- **Kommunen**

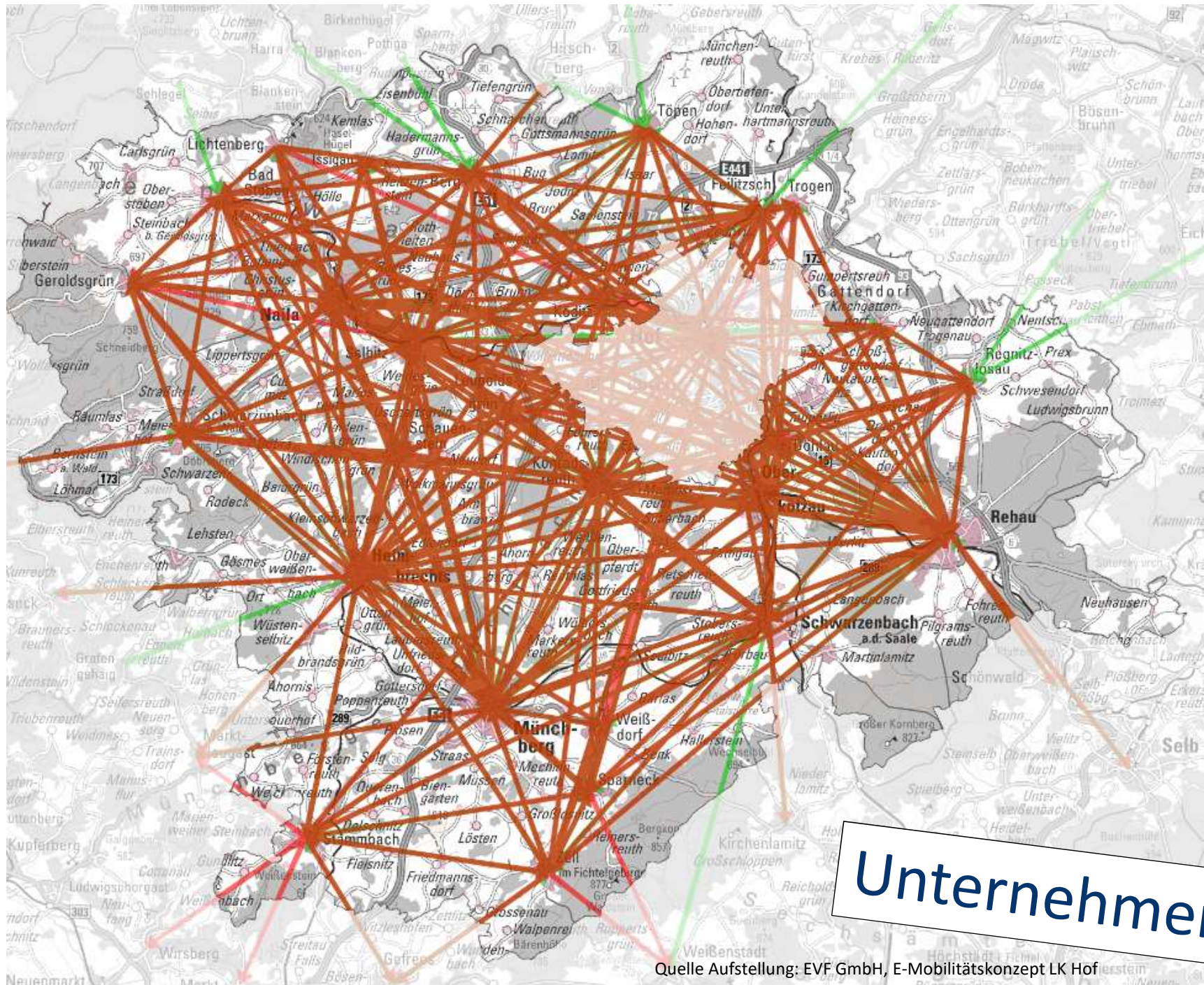


Grundsatz: Netzneutralität
Regionale Aspekte einbeziehen
Harmonisierung der „Mittelstrecke“

Stadtwerke / EVUs

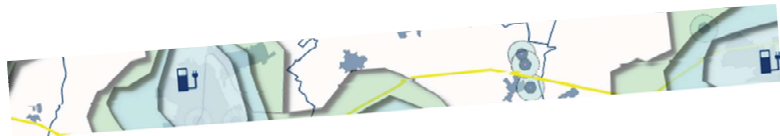
Quelle Bild: https://www.landkreis-hof.de/file/2017/02/map_landkreis.png





Unternehmen

Quelle Aufstellung: EVF GmbH, E-Mobilitätskonzept LK Hofenrstein



Elektromobilitätskonzept für den Landkreis Hof
und seine kreisangehörigen Kommunen



GEOPORTAL Landkreis Hof

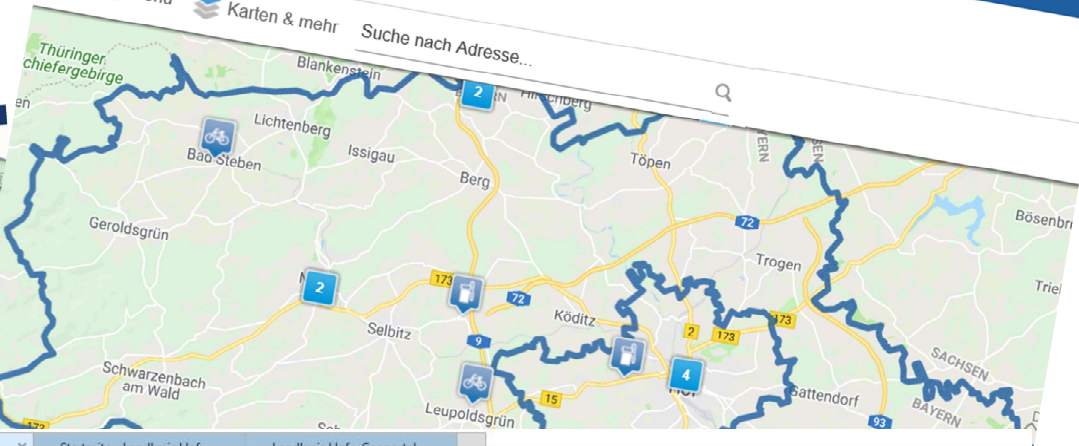


Menü



Karten & mehr

Suche nach Adresse...



https://www.landkreis-hof.de/perspektiven/klimaschutzmanagement/ Klimaschutzmanagement - ... x Startseite - Landkreis Hof Landkreis Hof - Geoportal

Geoportal

Ausschreibungen

Stellenangebote

Impressum

Datenschutzerklärung



LANDKREIS HOF

WILLKOMMEN SERVICE HEIMAT LEBEN PERSPEKTIVEN KONTAKT SUCHE

Klimaschutzmanagement

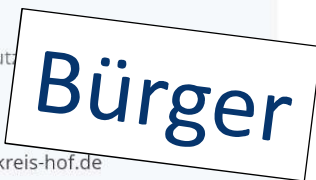


Ihre Ansprechpartner

Bertram Dannhäuser
Landratsamt Hof, Klimaschutzmanagement
Telefon: 09281 57-524
Telefax: 09281 57-11-524
E-Mail: bertram.dannhaeuser@landkreis-hof.de

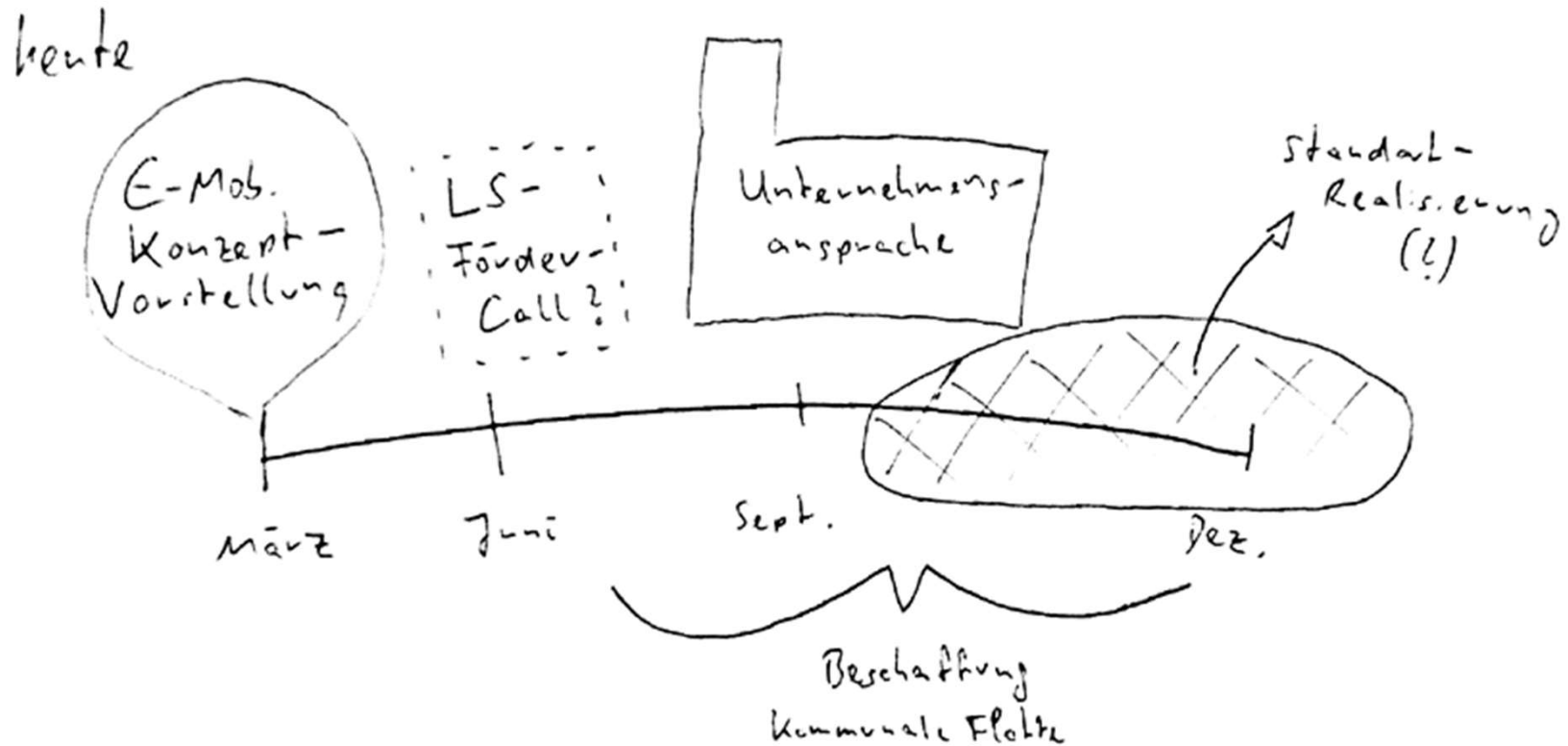
Christian Rank
Landratsamt Hof, Klimaschutzmanagement

Telefon: 09281 57-523
Telefax: 09281 57-11-523
E-Mail: christian.rank@landkreis-hof.de





Zeitschiene



Gefördert durch:



Bundesministerium
für Verkehr und
digitale Infrastruktur

Koordiniert durch:



Nationale Organisation Wasserstoff-
und Brennstoffzellentechnologie



Projektträger Jülich
Forschungszentrum Jülich

Gefördert durch:



Bundesministerium
für Umwelt, Naturschutz
und nukleare Sicherheit



NATIONALE
KLIMASCHUTZ
INITIATIVE

aufgrund eines Beschlusses
des Deutschen Bundestages

E-VOLUTION



Technischer Stand „heute“ –
...was kommt „danach“?

*„1885 dachte man London würde
1985 in Pferdemit versinken. Das
wäre auch passiert, wenn nicht
jemand das Auto erfunden hätte.“*



Umsetzung – STATUS QUO

Maßnahmenbausteine aus dem Klimaschutzkonzept...

- **Ausgewählte Maßnahme: 11 E-Nutzfahrzeuge mit nicht-öffentlicher Ladeinfrastruktur**
- **Anträge Umweltausschuss:**
 - Pkw Elektroladesäule LRA
 - Pedelec / E-Bike – Ladestation LRA
- **HomE-Bike als Meldeportal für Ladestationen**
- **Flüßeradweg - Umsetzungsbegleitung**
- **Öffentlichkeitsarbeit und Einzelfallberatungen**

...knüpfen auch an das Elektromobilitätskonzept an!